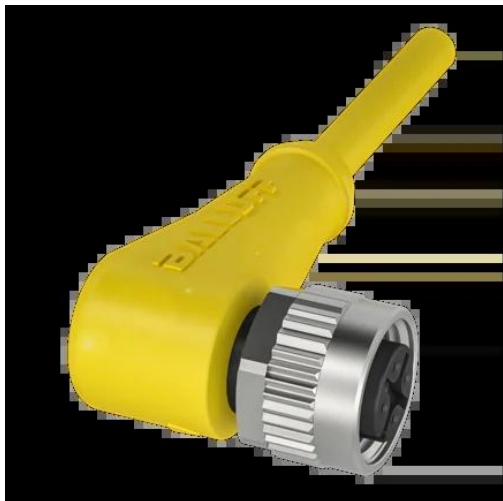




Przewód przyłączeniowy z jednostronnym złączem, seria BCC (BCC05TJ) - Balluff



**Numer artykułu SKU:
OC-BALLUFF011226**

Numer artykułu producenta:

Tylko na zamówienie

BALLUFF

OPIS PRODUKTU

Charakterystyka

Przyłącze	M12x1-Żeński, kątowny, 5-stykowe, A-kodowany
Wyjście przełączające	antywalentny
Przewód	PVC Żółty, 5 m, Wersja nadająca się do przewodników kablowych
Liczba żył	4
Przekrój przewodu	22 AWG, Temperatura przewodu
stałe ułożenie	-40...105 °C, Temperatura przewodu
elastyczne ułożenie	-5...105 °C
Napięcie robocze Ub	250 VDC / 250 VAC
Prąd znamionowy (40°C)	4.0 A
Stopień ochrony	IP67, IP68, IP69K
Dopuszczenie / Zgodność	CE, cULus, WEEE

DANE TECHNICZNE

Nr kat.

OC-BALLUFF011226