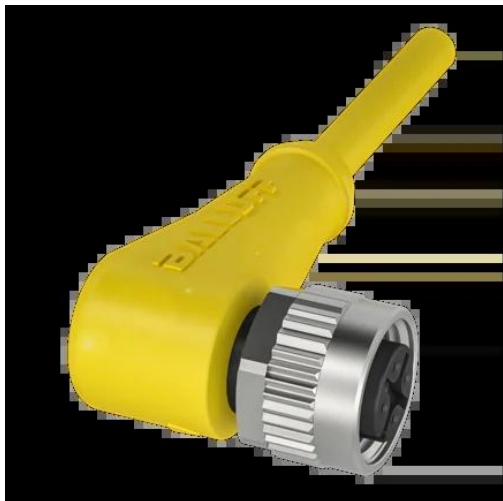




Przewód przyłączeniowy z jednostronnym złączem, seria BCC (BCC0L7A) - Balluff



Numer artykułu SKU:
OC-BALLUFF011399

Numer artykułu producenta:

Tylko na zamówienie

BALLUFF

OPIS PRODUKTU

Charakterystyka

Przyłącze	M12x1-Żeński, kątowny, 5-stykowe, A-kodowany
Wyjście przełączające	antywalentny
Przewód	PUR Żółty, 5 m, Wersja nadająca się do przewodników kablowych
Liczba żył	5
Przekrój przewodu	0.34 mm ² , Temperatura przewodu
stałe ułożenie	-50...90 °C, Temperatura przewodu
elastyczne ułożenie	-25...90 °C
Napięcie robocze Ub	60 VDC / 60 VAC
Prąd znamionowy (40°C)	4.0 A
Stopień ochrony	IP67
Dopuszczenie / Zgodność	CE, cULus, WEEE, UKCA

DANE TECHNICZNE

Nr kat.

OC-BALLUFF011399