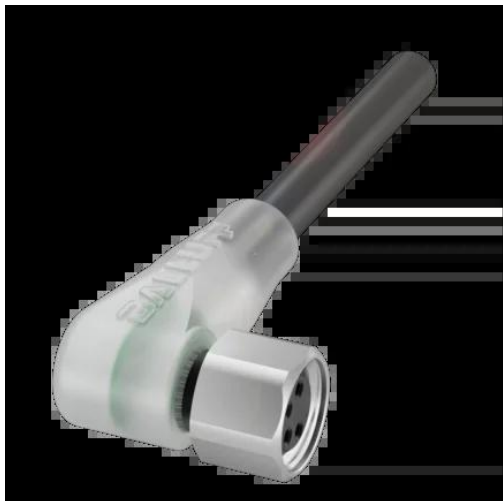




Przewód przyłączeniowy z jednostronnym złączem, seria BCC (BCC0PC2) - Balluff



**Numer artykułu SKU:
OC-BALLUFF011634**

Numer artykułu producenta:

Tylko na zamówienie

BALLUFF

OPIS PRODUKTU

Charakterystyka

Przyłącze	M8x1-Żeński, kątowny, 4-stykowe, A-kodowany
Wskaźnik napięcia roboczego	LED zielona
Wskaźnik działania (PIN 2)	LED czerwona
Wskaźnik działania (PIN 4)	LED żółta
Wyjście przełączające	PNP styk zwierny/styk rozwierny (NO/NC) antywalentny
Przewód	PUR czarny, 5 m, Wersja nadająca się do przewodników kablowych
Liczba żył	4
Przekrój przewodu	0.34 mm ² , Temperatura przewodu
stałe ułożenie	-50...90 °C, Temperatura przewodu
elastyczne ułożenie	-25...90 °C
Napięcie robocze Ub	30 VDC
Prąd znamionowy (40°C)	4.0 A
Stopień ochrony	IP67, IP69K
Dopuszczenie / Zgodność	CE, WEEE, cULus, UKCA

DANE TECHNICZNE

Nr kat.

OC-BALLUFF011634

Data wygenerowania podsumowania: 21.06.2026r, g. 15:37