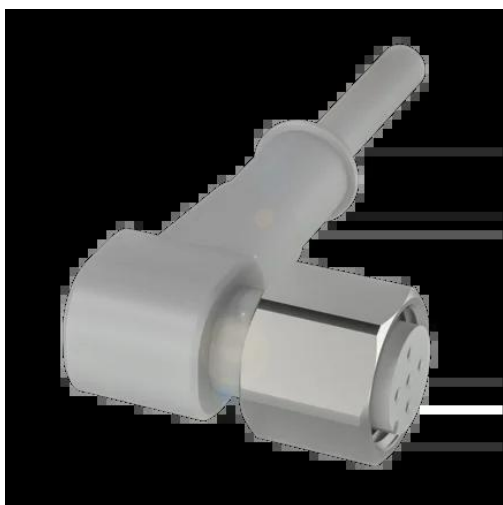




Przewód przyłączeniowy z jednostronnym złączem, seria BCC (BCC0LC5) - Balluff



**Numer artykułu SKU:
OC-BALLUFF011810**

Numer artykułu producenta:

Tylko na zamówienie

BALLUFF

OPIS PRODUKTU

Charakterystyka

| | |
|-------------------------|--|
| Cechy szczególne | Washdown |
| Przyłącze | M12x1-Żeński, kątowna, 5-stykowe, A-kodowany |
| Wyjście przełączające | antywalentny |
| Przewód | TPE-V szary, 2 m |
| Liczba żył | 4 |
| Przekrój przewodu | 0.34 mm ² , Temperatura przewodu |
| stałe ułożenie | -50...105 °C, Temperatura przewodu |
| elastyczne ułożenie | -25...105 °C |
| Napięcie robocze Ub | 250 VDC / 250 VAC |
| Prąd znamionowy (40°C) | 4.0 A |
| Stopień ochrony | IP67, IP69K |
| Dopuszczenie / Zgodność | CE, Ecolab, WEEE |

DANE TECHNICZNE

Nr kat.

OC-BALLUFF011810

Data wygenerowania podsumowania: 21.06.2026r, g. 20:58