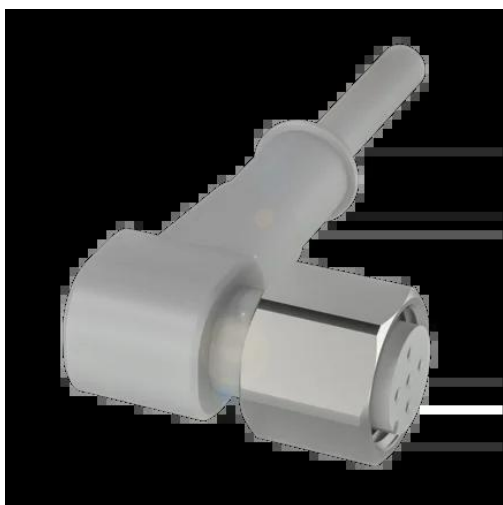




Przewód przyłączeniowy z jednostronnym złączem, seria BCC (BCC0LCA) - Balluff



**Numer artykułu SKU:
OC-BALLUFF011815**

Numer artykułu producenta:

Tylko na zamówienie

BALLUFF

OPIS PRODUKTU

Charakterystyka

Cechy szczególne	Washdown
Przyłącze	M12x1-Żeński, kątowna, 5-stykowe, A-kodowany
Wyjście przełączające	antywalentny
Przewód	TPE-V szary, 30 m
Liczba żył	4
Przekrój przewodu	0.34 mm ² , Temperatura przewodu
stałe ułożenie	-50...105 °C, Temperatura przewodu
elastyczne ułożenie	-25...105 °C
Napięcie robocze Ub	250 VDC / 250 VAC
Prąd znamionowy (40°C)	4.0 A
Stopień ochrony	IP67, IP69K
Dopuszczenie / Zgodność	CE, Ecolab, WEEE

DANE TECHNICZNE

Nr kat.

OC-BALLUFF011815

Data wygenerowania podsumowania: 21.06.2026r, g. 20:58