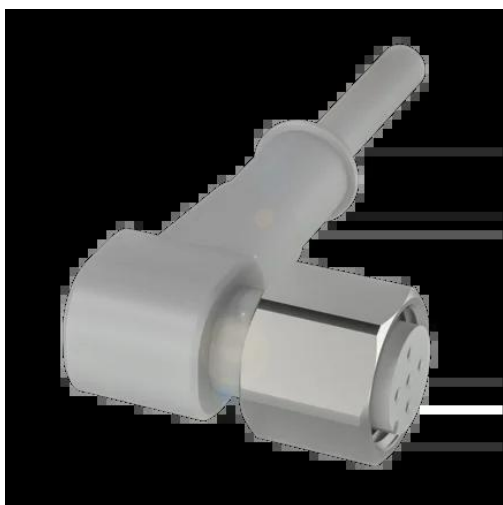




Przewód przyłączeniowy z jednostronnym złączem, seria BCC (BCC0LCC) - Balluff



**Numer artykułu SKU:  
OC-BALLUFF011816**

Numer artykułu producenta:  
-----

Tylko na zamówienie

**BALLUFF**

## OPIS PRODUKTU

## Charakterystyka

|                         |  |
|-------------------------|--|
| Cechy szczególne        | Washdown                                     |
| Przyłącze               | M12x1-Żeński, kątowna, 5-stykowe, A-kodowany |
| Wyjście przełączające   | antywalentny                                 |
| Przewód                 | TPE-V szary, 2 m                             |
| Liczba żył              | 5  |
| Przekrój przewodu       | 0.34 mm <sup>2</sup> , Temperatura przewodu  |
| stałe ułożenie          | -50...105 °C, Temperatura przewodu           |
| elastyczne ułożenie     | -25...105 °C                                 |
| Napięcie robocze Ub     | 60 VDC / 60 VAC                              |
| Prąd znamionowy (40°C)  | 4.0 A  |
| Stopień ochrony         | IP67, IP69K                                  |
| Dopuszczenie / Zgodność | CE, Ecolab, WEEE                             |

## DANE TECHNICZNE

Nr kat.

OC-BALLUFF011816

Data wygenerowania podsumowania: 21.06.2026r, g. 15:56