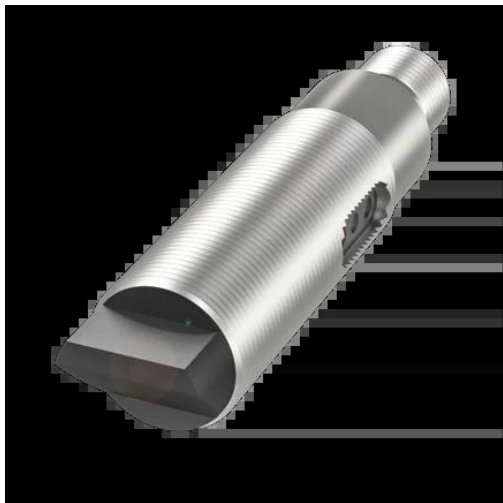




Czujnik odbiciowy, seria BOS (BOS010J) - Balluff



**Numer artykułu SKU:
OC-BALLUFF003352**

Numer artykułu producenta:

Tylko na zamówienie

BALLUFF

OPIS PRODUKTU

Charakterystyka

Seria	18MR
Wymiary	Ø 18 x 18 mm
Interfejs	PNP Styk zwierny (NO)
Zasada działania	Czujnik optoelektroniczny
Zasada działania optycznego	Czujnik świetlny, triangulacja
Specjalna cecha optyczna	Tłumienie tła
Charakterystyka wiązki	Rozbieżny
Rodzaj światła	LED ze światłem czerwonym
Zasięg	10...120 mm
Przyłącze	Złącza wtykowe, M12x1-Męski, 4-stykowe
Materiał obudowy	Mosiądz, Chromowane
Materiał powierzchni aktywnej	Szkoło
Napięcie robocze Ub	10...30 VDC
Dopuszczenie / Zgodność	CE, WEEE

DANE TECHNICZNE

Nr kat.

OC-BALLUFF003352

Data wygenerowania podsumowania: 21.06.2026r, g. 19:46