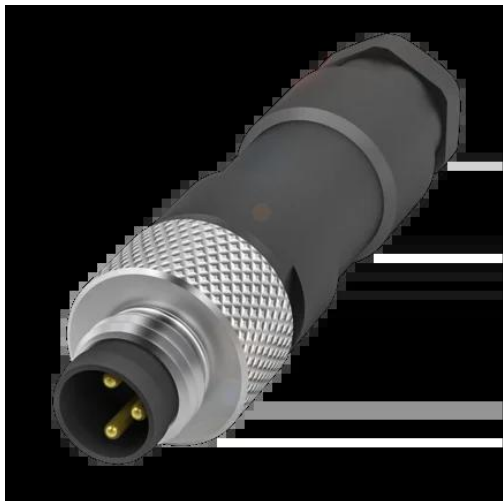




Złącze wtykowe do konfekcji, seria BCC (BCC06YZ) - Balluff



**Numer artykułu SKU:
OC-BALLUFF016163**

Numer artykułu producenta:

Tylko na zamówienie

BALLUFF

OPIS PRODUKTU

Charakterystyka

Przyłącze	M8x1-Męski, prosta, 3-stykowe, A-kodowany
Ilość styków możliwych do podłączenia	3
Przekrój przyłącza	0.14...0.34 mm ²
Rodzaj mocowania przewodu	Połączenia lutownicze
Średnica przewodu D	3.5...5 mm
Napięcie robocze Ub	60 VDC / 60 VAC
Prąd znamionowy (40°C)	4.0 A
Stopień ochrony	IP67
Temperatura otoczenia	-40...85 °C
Dopuszczenie / Zgodność	CE, cULus, WEEE

DANE TECHNICZNE

Nr kat.

OC-BALLUFF016163