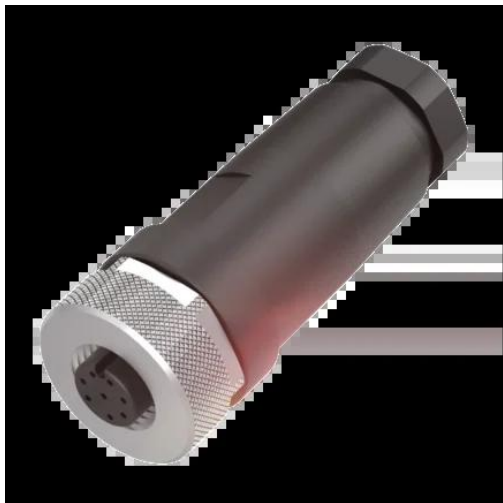




## Złącze wtykowe do konfekcji, seria BCC (BCC0A03) - Balluff



**Numer artykułu SKU:  
OC-BALLUFF016199**

Numer artykułu producenta:  
-----

Tylko na zamówienie

**BALLUFF**

### OPIS PRODUKTU

## Charakterystyka

Przyłącze	M12x1-Żeński, prosta, 8-stykowe, A-kodowany
Ilość styków możliwych do podłączenia	8
Przekrój przyłącza	0.14...0.5 mm <sup>2</sup>
Rodzaj mocowania przewodu	Zaciski śrubowe
Średnica przewodu D	6...8 mm
Napięcie robocze U <sub>b</sub>	60 VDC / 60 VAC
Prąd znamionowy (40°C)	2.0 A
Stopień ochrony	IP67
Temperatura otoczenia	-40...85 °C
Dopuszczenie / Zgodność	CE, cURus, WEEE

### DANE TECHNICZNE

Nr kat.

OC-BALLUFF016199