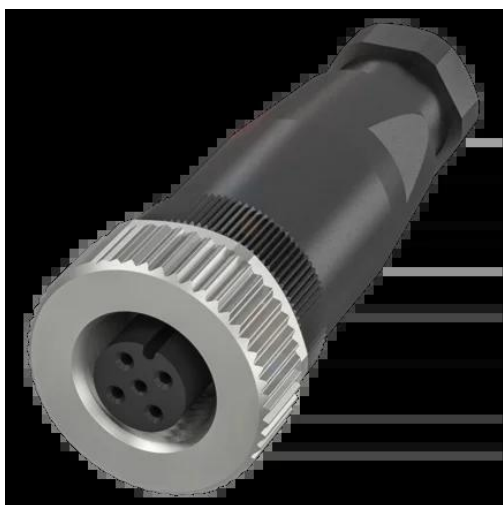




## Złącze wtykowe do konfekcji, seria BCC (BCC06Z9) - Balluff



**Numer artykułu SKU:  
OC-BALLUFF016184**

Numer artykułu producenta:  
-----

Tylko na zamówienie

**BALLUFF**

### OPIS PRODUKTU

## Charakterystyka

|                                       |   |
|---------------------------------------|---|
| Przyłącze                             | M12x1-Żeński, prosta, 5-stykowe, A-kodowany |
| Ilość styków możliwych do podłączenia | 4   |
| Przekrój przyłącza                    | 0.14...0.75 mm <sup>2</sup>                 |
| Rodzaj mocowania przewodu             | Zaciski śrubowe                             |
| Średnica przewodu D                   | 4...6 mm                                    |
| Napięcie robocze Ub                   | 250 VDC / 250 VAC                           |
| Prąd znamionowy (40°C)                | 4.0 A                                       |
| Stopień ochrony                       | IP67  |
| Temperatura otoczenia                 | -40...85 °C                                 |
| Dopuszczenie / Zgodność               | CE, cURus, WEEE                             |

### DANE TECHNICZNE

Nr kat.

OC-BALLUFF016184