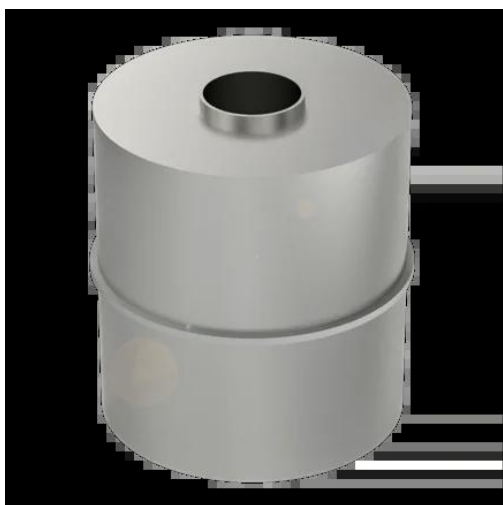




Czujnik położenia w formie prętowej (BAM0148) - Balluff



**Numer artykułu SKU:
OC-BALLUFF017782**

Numer artykułu producenta:

Tylko na zamówienie

BALLUFF

OPIS PRODUKTU

Charakterystyka

Zasada działania	Magnes do przetworników BTL w formie pływaka
Wersja	Ex
Materiał	Stal nierdzewna (1.4404)
Wymiary	Ø 44.0 mm/Ø 13.0 mm x 49.00 mm
Średnica wewnętrzna	13.0 mm
Temperatura otoczenia	-20...120 °C

DANE TECHNICZNE

Nr kat.

OC-BALLUFF017782