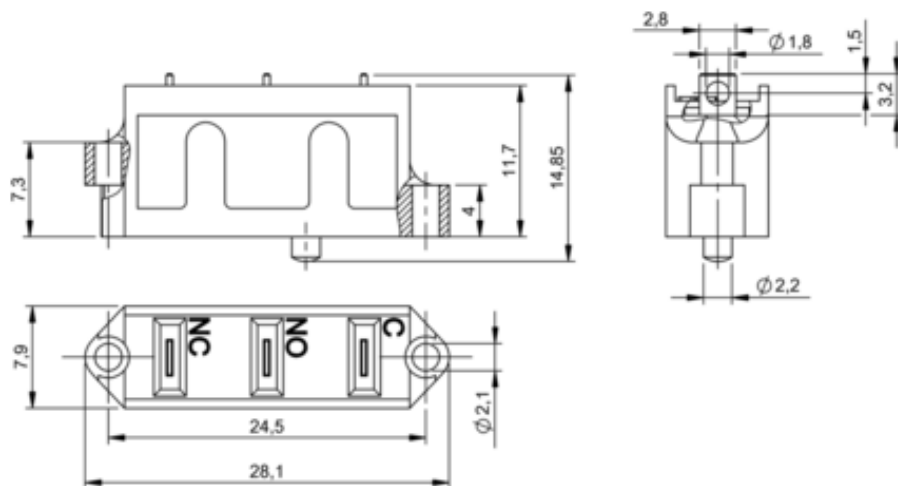




Przełącznik jednopozycyjny, mechaniczny, seria BSE (BSE000P) - Balluff



**Numer artykułu SKU:
OC-BALLUFF007173**

Numer artykułu producenta:

Tylko na zamówienie

BALLUFF

OPIS PRODUKTU

Charakterystyka

Materiał obudowy	Termoplast, GF
Prąd ciągły	1. Miejsce przełączania: 5.0 A
Rodzaj przyłącza	1. Miejsce przełączania: Przyłącze lutowane
Temperatura otoczenia	-5...85 °C
Dopuszczenie / Zgodność	CE, UKCA, cULus, WEEE

DANE TECHNICZNE

Nr kat.

OC-BALLUFF007173