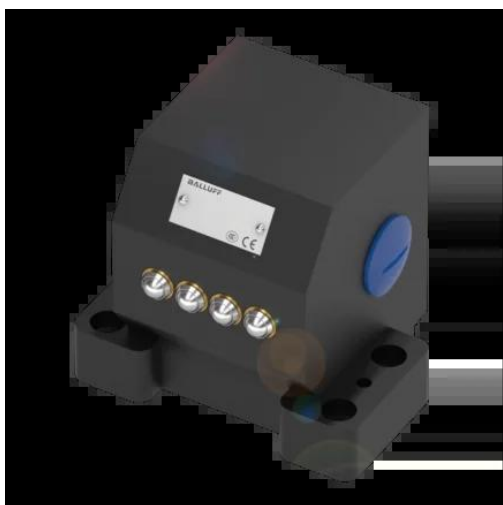




Przełącznik wielopozycyjny, mechaniczny, seria BNS (BNS025M) - Balluff



**Numer artykułu SKU:
OC-BALLUFF007039**

Numer artykułu producenta:

Tylko na zamówienie

BALLUFF

OPIS PRODUKTU

Charakterystyka

Wymiary	116 x 90 x 77 mm
Materiał obudowy	Aluminium, Anodowane
Liczba pozycji przełączania	5x rolka
Wersja	Styk szybko sprawny
Zasada działania	1-5. Miejsce przełączania: Parametry mechaniczne
Prąd ciągły	1-5. Miejsce przełączania: 6 A
Znamionowe napięcie pracy Ue	1-5. Miejsce przełączania: 250 VAC
Montaż	Pionowo
Kierunek najazdu	Pionowo do powierzchni przykręcania
Prędkość najazdu	1-5. Miejsce przełączania: 60 m/min
Rozstaw przełączników	12 mm
Rodzaj przyłącza	1-5. Miejsce przełączania: Przyłącze śrubowe
Temperatura otoczenia	-5...85 °C
Stopień ochrony	IP67
Dopuszczenie / Zgodność	CE, UKCA, CCC, WEEE

DANE TECHNICZNE

Nr kat.

OC-BALLUFF007039

Data wygenerowania podsumowania: 21.06.2026r, g. 20:33