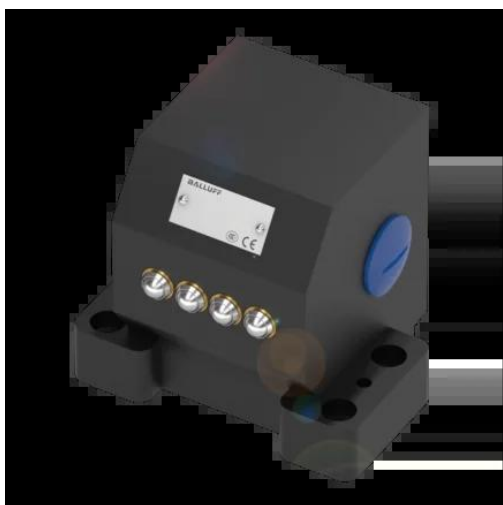




Przełącznik wielopozycyjny, mechaniczny, seria BNS (BNS0249) - Balluff



**Numer artykułu SKU:
OC-BALLUFF017373**

Numer artykułu producenta:

Tylko na zamówienie

BALLUFF

OPIS PRODUKTU

Charakterystyka

| | |
|------------------------------|--|
| Wymiary | 84 x 90 x 77 mm |
| Materiał obudowy | Aluminium, Anodowane |
| Liczba pozycji przełączania | 2x dach |
| Wersja | Styk szybkosprawny |
| Zasada działania | 1-2. Miejsce przełączania: Parametry mechaniczne |
| Prąd ciągły | 1-2. Miejsce przełączania: 6 A |
| Znamionowe napięcie pracy Ue | 1-2. Miejsce przełączania: 250 VAC |
| Montaż | Pionowo |
| Kierunek najazdu | Pionowo do powierzchni przykręcania |
| Prędkość najazdu | 1-2. Miejsce przełączania: 40 m/min |
| Rozstaw przełączników | 16 mm |
| Rodzaj przyłącza | 1-2. Miejsce przełączania: Przyłącze śrubowe |
| Temperatura otoczenia | -5...85 °C |
| Stopień ochrony | IP67 |
| Dopuszczenie / Zgodność | CE, UKCA, CCC, WEEE |

DANE TECHNICZNE

Nr kat.

OC-BALLUFF017373

Data wygenerowania podsumowania: 21.06.2026r, g. 19:08