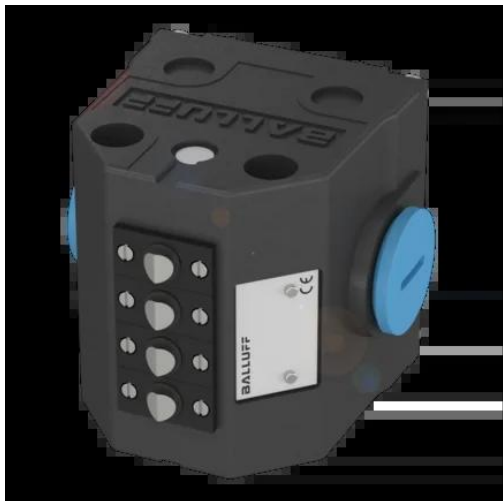




Przełącznik wielopozycyjny, mechaniczny, seria BNS (BNS01PH) - Balluff



**Numer artykułu SKU:
OC-BALLUFF017374**

Numer artykułu producenta:

Tylko na zamówienie

BALLUFF

OPIS PRODUKTU

Charakterystyka

Wymiary	40 x 34 x 48 mm
Materiał obudowy	Aluminium, Anodowane
Liczba pozycji przełączania	2x e-dach
Wersja	Styk szybko sprawny
Zasada działania	1-2. Miejsce przełączania: Parametry mechaniczne
Prąd ciągły	1-2. Miejsce przełączania: 5 A
Znamionowe napięcie pracy Ue	1-2. Miejsce przełączania: 250 VAC
Montaż	Pionowo
Kierunek najazdu	wzdłuż, równoległe do powierzchni przykręcenia
Prędkość najazdu	1-2. Miejsce przełączania: 10 m/min
Rozstaw przełączników	8 mm
Rodzaj przyłącza	1-2. Miejsce przełączania: Przyłącze śrubowe
Temperatura otoczenia	-5...85 °C
Stopień ochrony	IP67
Dopuszczenie / Zgodność	CE, UKCA, CCC, WEEE

DANE TECHNICZNE

Nr kat.

OC-BALLUFF017374

Data wygenerowania podsumowania: 21.06.2026r, g. 20:32