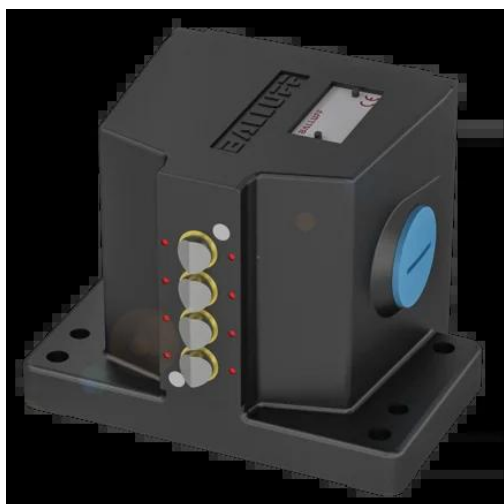




Przełącznik wielopozycyjny, mechaniczny z funkcją bezpieczeństwa, seria BNS (BNS0105) - Balluff



**Numer artykułu SKU:  
OC-BALLUFF017226**

Numer artykułu producenta:  
-----

Tylko na zamówienie

**BALLUFF**

## OPIS PRODUKTU

## Charakterystyka

Wymiary	120 x 105 x 87 mm
Materiał obudowy	Aluminium, Anodowane
Liczba pozycji przełączania	4x łożysko toczne
Wersja	Bezpieczeństwo DIN EN 60204-1
Zasada działania	1-3. Miejsce przełączania: Parametry mechaniczne
4. Miejsce przełączania	Indukcyjne
Prąd ciągły	1-3. Miejsce przełączania: 6 A
4. Miejsce przełączania	0.2 A
Znamionowe napięcie pracy Ue	1-3. Miejsce przełączania: 250 VAC
4. Miejsce przełączania	24 V DC
Montaż	Pionowo
Kierunek najazdu	wzdłuż, równoległe do powierzchni przykręcenia
Prędkość najazdu	1-3. Miejsce przełączania: 80 m/min
Rozstaw przełączników	16 mm
Rodzaj przyłącza	1-4. Miejsce przełączania: Przyłącze śrubowe
Temperatura otoczenia	-5...70 °C

Stopień ochrony

IP67

Dopuszczenie / Zgodność

CE, UKCA, WEEE

---

## DANE TECHNICZNE

Nr kat.	OC-BALLUFF017226
---------	------------------

Data wygenerowania podsumowania: 21.06.2026r, g. 20:56