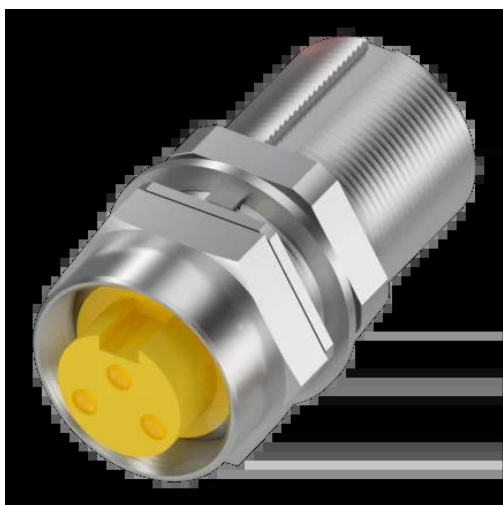




Dławnica kablowa do szaf, seria BCC (BCC0A7M) - Balluff



**Numer artykułu SKU:
OC-BALLUFF016473**

Numer artykułu producenta:

Tylko na zamówienie

BALLUFF

OPIS PRODUKTU

Charakterystyka

Przyłącze 1	7/8"-Żeński, prosta, 3-stykowe
Przyłącze 2	7/8"-16 UN2A-Męski, prosta, 3-stykowe
Szczegóły instalacji	7/8"-16UN2A
Napięcie robocze U_b	600 VDC / 600 VAC
Prąd znamionowy (40°C)	13.0 A
Stopień ochrony	IP67
Temperatura otoczenia	-40...105 °C
Dopuszczenie / Zgodność	cULus, WEEE

DANE TECHNICZNE

Nr kat.

OC-BALLUFF016473