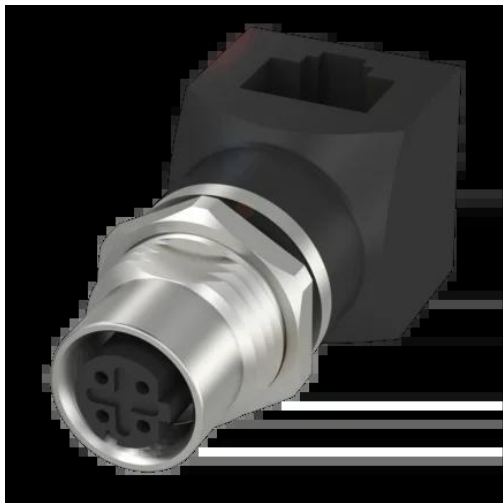




Dławnica kablowa do szaf, seria BCC (BCC0P0J) - Balluff



**Numer artykułu SKU:
OC-BALLUFF016489**

Numer artykułu producenta:

Tylko na zamówienie

BALLUFF

OPIS PRODUKTU

Charakterystyka

Przyłącze 1	M12x1-Żeński, kątowna, 4-stykowe, D-kodowany
Przyłącze 2	RJ45-Żeński, prosta, 8-stykowe
Szczegóły instalacji	M16x1.5
Napięcie robocze U_b	30 VDC / 30 VAC
Prąd znamionowy (40°C)	1.5 A
Stopień ochrony	IP67/IP20
Temperatura otoczenia	-40...80 °C
Dopuszczenie / Zgodność	CE, UKCA, cURus, WEEE

DANE TECHNICZNE

Nr kat.

OC-BALLUFF016489