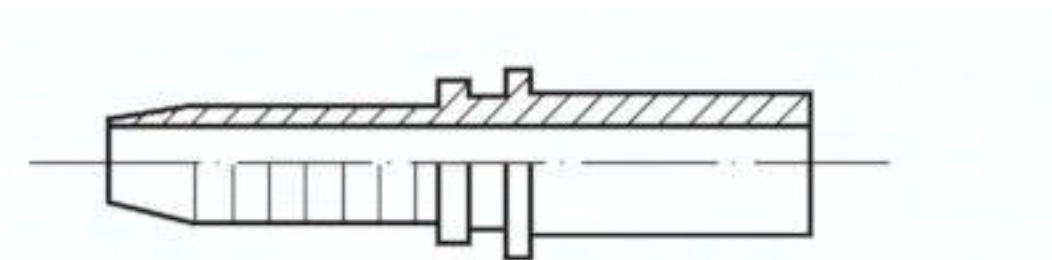




Złącze hydrauliczne do węży, RSL (45°), 22 L



Numer artykułu SKU:
1.105-12A

Numer artykułu producenta:

Czas wysyłki: 24-48h

OPIS PRODUKTU

1.105-12A Przyłaczce wciskane RSL (45°), 22 L

DANE TECHNICZNE

Waga	0,145 kg
Forma konstrukcyjna	RSL (45°)
Wielkość przyłącza	22 L
DN	19 mm

Nr kat.	1.105-12A
EAN-13	4050571176778