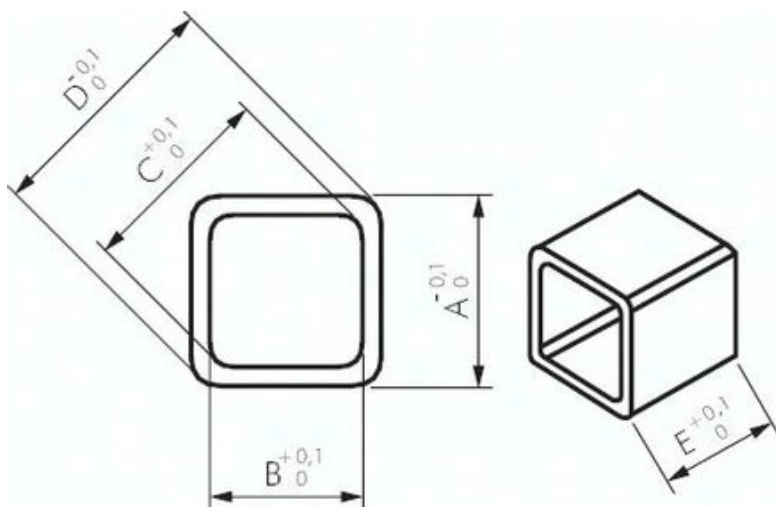




Tuleja redukcyjna pod napęd pneumat. VK22 x VK17



**Numer artykułu SKU:
PDR2217**

Numer artykułu producenta:

Czas wysyłki: 24-48h

OPIS PRODUKTU

Materialy:

Metal spiekany, zabezpieczony przed korozją

Zastosowanie:

Do redukcji czopów kwadratowych w napędach pneumatycznych lub elektrycznych wzgl. do powiększenia czopów kwadratowych zewnętrznych armatur. Czop kwadratowy ISO 5211 - DIN 3337 - NAMUR z zaokrąglonymi narożnikami i małym zakresem tolerancji

DANE TECHNICZNE

Waga	0,026 kg
Średnica zewnętrzna D	28 mm
A	22 mm
E	22 mm
C	22,5 mm
B	17 mm

Nr kat.	PDR2217
EAN-13	4050571544942