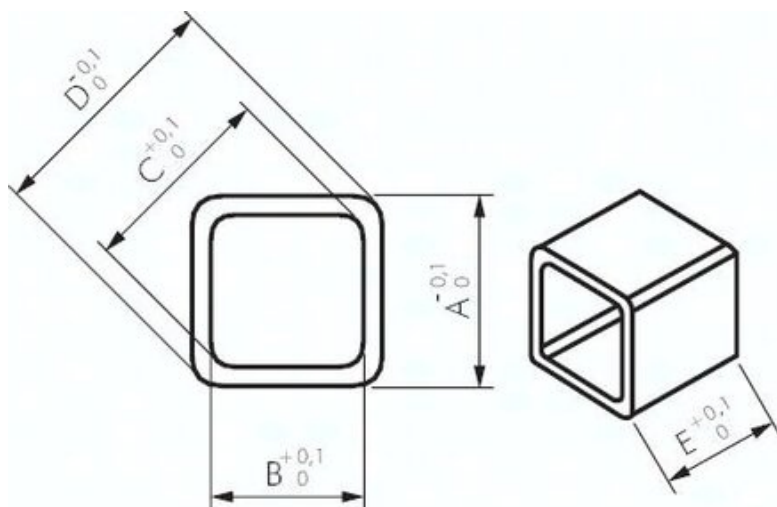




Tuleja redukcyjna pod napęd pneumat. VK27 x VK22



**Numer artykułu SKU:
PDR2722**

Numer artykułu producenta:

Czas wysyłki: 24-48h

OPIS PRODUKTU

Materialy:

Metal spiekany, zabezpieczony przed korozją

Zastosowanie:

Do redukcji czopów kwadratowych w napędach pneumatycznych lub elektrycznych wzgl. do powiększenia czopów kwadratowych zewnętrznych armatur. Czop kwadratowy ISO 5211 - DIN 3337 - NAMUR z zaokrąglonymi narożnikami i małym zakresem tolerancji

DANE TECHNICZNE

Waga	0,043 kg
Średnica zewnętrzna D	36 mm
A	27 mm
E	27 mm
C	28,5 mm
B	22 mm

Nr kat.	PDR2722
EAN-13	4050571544959