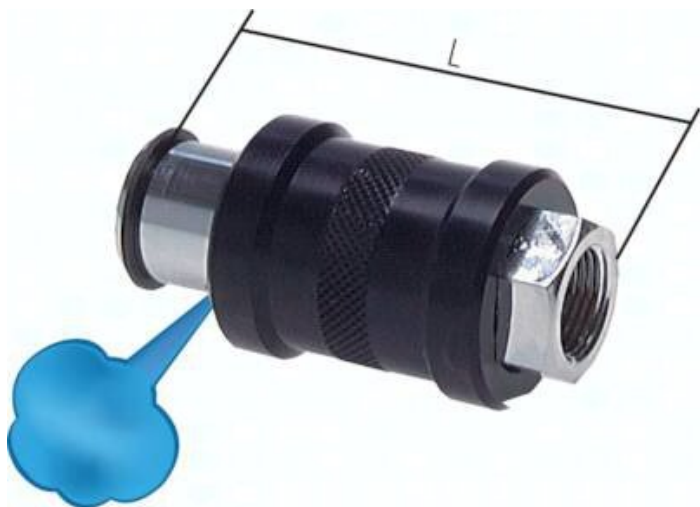




Zawór ręczny suwakowy 3/2 M5



**Numer artykułu SKU:
HS50**

Numer artykułu producenta:

Czas wysyłki: 24-48h

OPIS PRODUKTU

Zasada działania:

Zawory suwakowe 3/2 to zawory ręczne. Zamknięcie lub otwarcie przepływu następuje po przesunięciu tulejki. Zawór odpowietrza układ po jego przesterowaniu

Dane techniczne:

Materiały:

Korpus: mosiądz niklowany, tuleja przesuwna: aluminium anodowane, uszczelka: NBR, bez silikonu

Zakres temperatur: -10°C do +80°C

Medium robocze: gazy neutralne, sprężone powietrze smarowane lub niesmarowane, filtrowane, maksymalna wielkość cząstek stałych 40 µm

DANE TECHNICZNE

Waga	0,014 kg
Gwint	M5
Rodzaj gwintu	M
Wykonanie	
Sposób sterowania	ręczny
DN	4 mm
L	31 mm
Sposób podłączenia	zawór gwintowany

Nr kat.	HS50
EAN-13	4050571364830