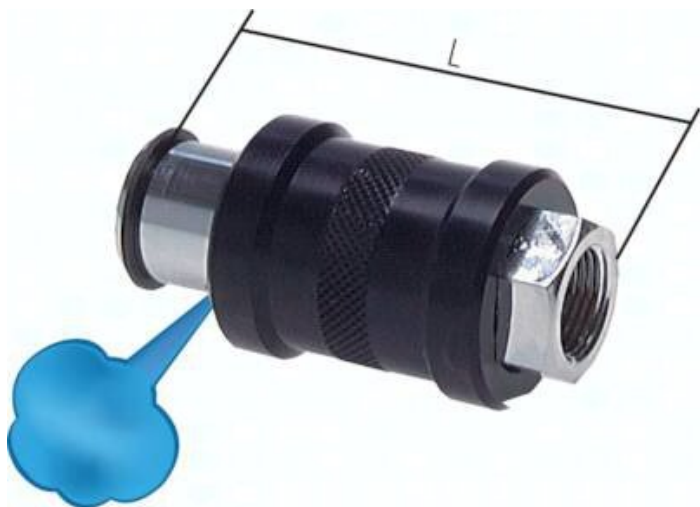




Zawór ręczny suwakowy 3/2 G1/4



**Numer artykułu SKU:
HS14**

Numer artykułu producenta:

Czas wysyłki: 24-48h

OPIS PRODUKTU

Zasada działania:

Zawory suwakowe 3/2 to zawory ręczne. Zamknięcie lub otwarcie przepływu następuje po przesunięciu tulejki. Zawór odpowietrza układ po jego przesterowaniu

Dane techniczne:

Materiały:

Korpus: mosiądz niklowany, tuleja przesuwna: aluminium anodowane, uszczelka: NBR, bez silikonu

Zakres temperatur: -10°C do +80°C

Medium robocze: gazy neutralne, sprężone powietrze smarowane lub niesmarowane, filtrowane, maksymalna wielkość cząstek stałych 40 µm

DANE TECHNICZNE

| | |
|--------------------|------------------|
| Waga | 0,1 kg |
| Gwint | 1/4 |
| Rodzaj gwintu | G |
| Wykonanie | |
| Sposób sterowania | ręczny |
| DN | 10 mm |
| L | 58 mm |
| Sposób podłączenia | zawór gwintowany |

| | |
|---------|---------------|
| Nr kat. | HS14 |
| EAN-13 | 4050571364762 |