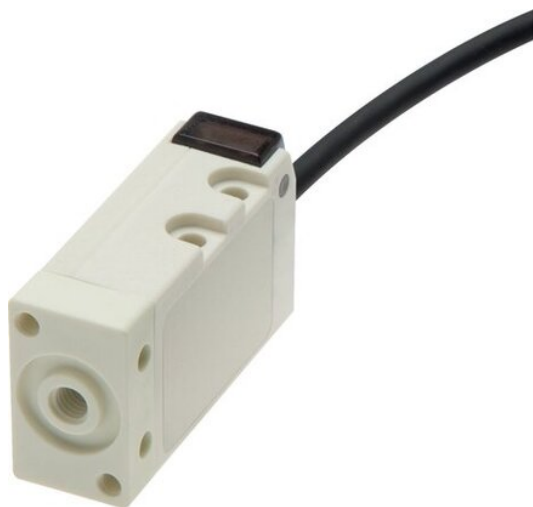




Elektroniczny wyłącznik ciśnieniowy -1 do 0 bar, kołnierz / M5(IG)



Numer artykułu SKU:
VAKUSEC40

Numer artykułu producenta:

Czas wysyłki: 24-48h

OPIS PRODUKTU

Materiały: Aluminium / poliwęglan Czynniki: gazy suche, nieagresywne Zakres temperatury: -20°C do maks. +70°C Stopień ochrony: IP 40 Napięcie wejściowe: 12 - 24 V DC
Pobór prądu: 30 mA Przyłącze ciśnieniowe i próżniowe: M5 / przyłącze kołnierzowe 1x

DANE TECHNICZNE

Nr kat.

VAKUSEC40