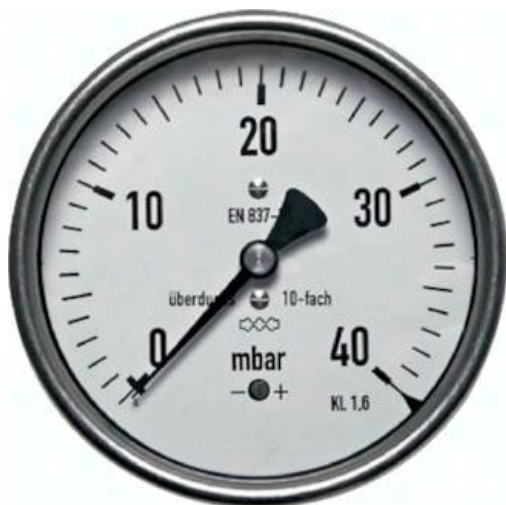




Manometr poziomy D100, -600 do 0 mbar, G1/2



**Numer artykułu SKU:
MW-600100MB5CR**

Numer artykułu producenta:

Czas wysyłki: 24-48h

OPIS PRODUKTU

Zastosowanie:

Manometr do pomiaru ciśnienia w zakresie mbar

Materiały:

Obudowa: 1.4301, system pomiarowy i mechanizm wskazówkowy: Stop miedzi, wziernik: Szkło płaskie do instrumentów

Przylacze gwintowane:

G 1/2*** (Ø 63: G 1/4***), z tyłu centryczny

Klasa:

1.6

Zakres temperatury:

Otoczenie: -20°C do maks. +60°C, materiał pomiarowy: maks. +80°C

Korekta punktu zerowego:

od strony czołowej:

Stopień ochrony:

IP 54

*5-krotne zabezpieczenie przed nadciśnieniem, **z czopem centrującym do profilowanego pierścienia uszczelniającego

DANE TECHNICZNE

Waga	0,5 kg
Gwint	1/2
Zakres wskazań	-600 do 0 mbar
Podziałka skali	10 Mbar
Średnica	100 mm
Rodzaj gwintu	G
Odporny na nadciśnienie	-1013 do 3000 mbar

Nr kat.	MW-600100MB5CR
EAN-13	4050571514006