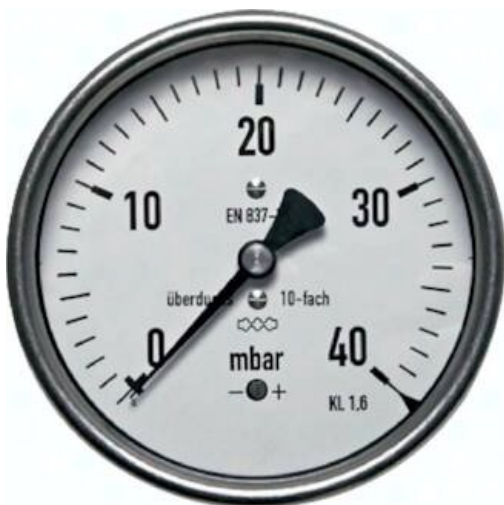




## Manometr poziomy D100, 0 - 250 mbar, G1/2



**Numer artykułu SKU:  
MW250100MB5CR**

Numer artykułu producenta:  
-----

Czas wysyłki: 24-48h

## OPIS PRODUKTU

### Zastosowanie:

Manometr do pomiaru ciśnienia w zakresie mbar

### Materiały:

Obudowa: 1.4301, system pomiarowy i mechanizm wskazówkowy: Stop miedzi, wziernik: Szkło płaskie do instrumentów

### Przylacze gwintowane:

G 1/2\*\*\* (Ø 63: G 1/4\*\*\*), z tyłu centryczny

### Klasa:

1.6

### Zakres temperatury:

Otoczenie: -20°C do maks. +60°C, materiał pomiarowy: maks. +80°C

### Korekta punktu zerowego:

od strony czołowej:

### Stopień ochrony:

IP 54

\*5-krotne zabezpieczenie przed nadciśnieniem, \*\*z czopem centrującym do profilowanego pierścienia uszczelniającego

## DANE TECHNICZNE

Waga	0,5 kg
Gwint	1/2
Zakres wskazań	0 do 250 mbar
Podziałka skali	5 Mbar
Średnica	100 mm
Rodzaj gwintu	G
Odporny na nadciśnienie	-1013 do 1250 mbar

Nr kat.	MW250100MB5CR
EAN-13	4050571512903