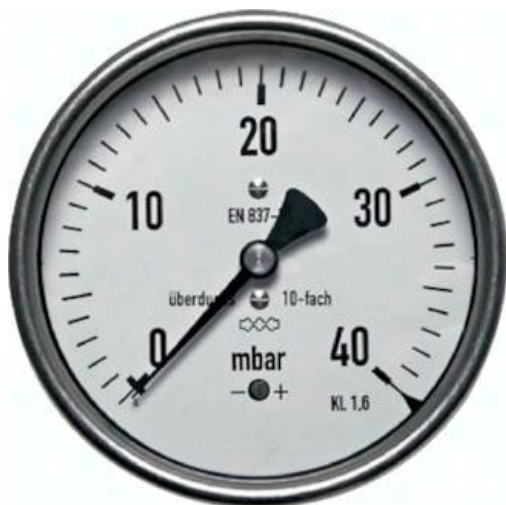




## Manometr poziomy 63mm, 0 - 160 mbar, G1/4



**Numer artykułu SKU:  
MW16063MB5CR**

Numer artykułu producenta:  
-----

Czas wysyłki: 24-48h

## OPIS PRODUKTU

Zastosowanie: Manometr do pomiaru ciśnienia w zakresie mbar Materiały: Obudowa: 1.4301, system pomiarowy i mechanizm wskazówkowy: Stop miedzi, wziernik: Szkło płaskie do instrumentów Przyłącze gwintowane: G 1/2\*\*\* (Ø 63: G 1/4\*\*\*), z tyłu centryczny

## DANE TECHNICZNE

Waga	0,22 kg
Gwint przyłącza	1/4
Zakres wskazań	0 do 160 mbar
Podziałka skali	5 mbar
Średnica	63 mm
Rodzaj gwintu	G
Odporny na nadciśnienie	-800 do 800 mbar

Nr kat.

MW16063MB5CR