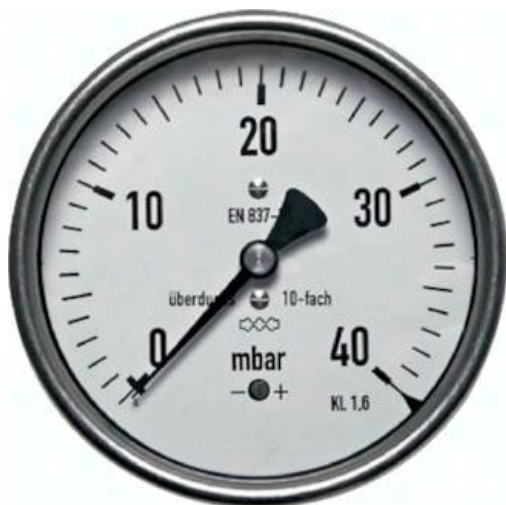




## Manometr poziomy 100mm, 0 - 25 mbar, G1/2



**Numer artykułu SKU:**  
**MW25100MB5CR**

Numer artykułu producenta:  
-----

Czas wysyłki: 24-48h

## OPIS PRODUKTU

Zastosowanie: Manometr do pomiaru ciśnienia w zakresie mbar Materiały: Obudowa: 1.4301, system pomiarowy i mechanizm wskazówkowy: Stop miedzi, wziernik: Szkło płaskie do instrumentów Przyłącze gwintowane: G 1/2\*\*\* (Ø 63: G 1/4\*\*\*), z tyłu centryczny

## DANE TECHNICZNE

Waga	0,55 kg
Gwint przyłącza	1/2
Zakres wskazań	0 do 25 mbar
Podziałka skali	0,5 mbar
Średnica	100 mm
Rodzaj gwintu	G
Odporny na nadciśnienie	-125 do 125 mbar

Nr kat.

MW25100MB5CR