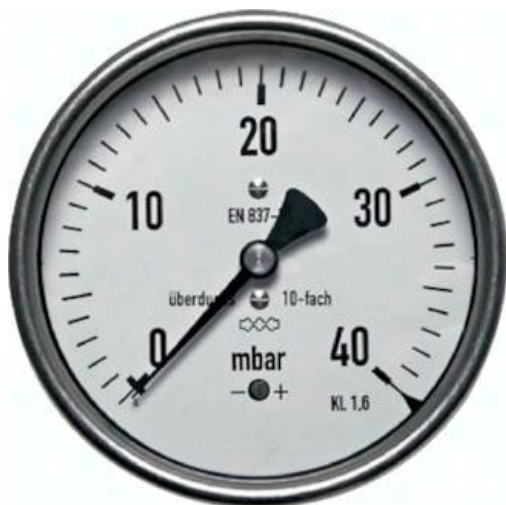




Manometr poziomy 100mm, -25 do 0 mbar, G1/2



**Numer artykułu SKU:
MW-25100MB5CR**

Numer artykułu producenta:

Czas wysyłki: 24-48h

OPIS PRODUKTU

Zastosowanie: Manometr do pomiaru ciśnienia w zakresie mbar Materiały: Obudowa: 1.4301, system pomiarowy i mechanizm wskazówkowy: Stop miedzi, wziernik: Szkło płaskie do instrumentów Przyłącze gwintowane: G 1/2*** (Ø 63: G 1/4***), z tyłu centryczny

DANE TECHNICZNE

Waga	0,5 kg
Gwint przyłącza	1/2
Zakres wskazań	-25 do 0 mbar
Podziałka skali	0,5 mbar
Średnica	100 mm
Rodzaj gwintu	G
Odporny na nadciśnienie	-125 do 125 mbar

Nr kat.

MW-25100MB5CR