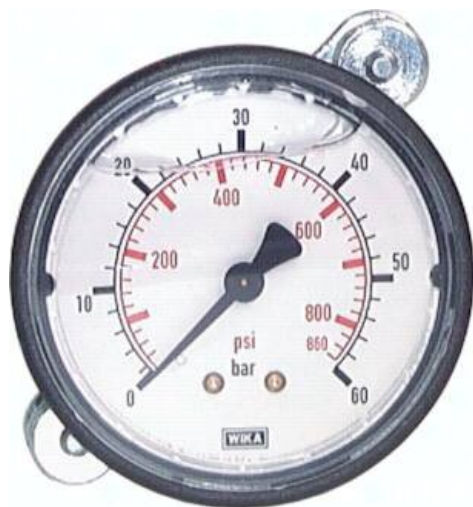




## Manometr tablicowy glicerynowy D63, 0-1 bar



**Numer artykułu SKU:  
MFRE163GLY**

Numer artykułu producenta:  
-----

Czas wysyłki: 24-48h



## OPIS PRODUKTU

### Materiały:

Obudowa: Tworzywo sztuczne czarne, system pomiarowy i mechanizm wskazówkowy: Stop miedzi, wzicznik: Tworzywo sztuczne, krystaliczne, palak mocujący: Stal ocynkowana, z tyłu

Przylacze gwintowane:

G 1/4", z tyłu centryczny

Klasa:

2.5

Zakres temperatury:

Otoczenie: -20°C do maks. +60°C, materiał pomiarowy: maks. +60°C

Tarcza zegarowa:

1. Skala zewnętrzna (czarna), wskazanie w bar, 2. Skala wewnętrzna (czerwona), wskazanie w PSI

Stopień ochrony:

IP 65

\*z czopem centrującym do profilowanego pierścienia uszczelniającego

## DANE TECHNICZNE

Waga	0,22 kg
Zakres wskazań	0 do 1 bar
Podziałka skali	0,05 bar

Nr kat.	MFRE163GLY
EAN-13	4050571490843