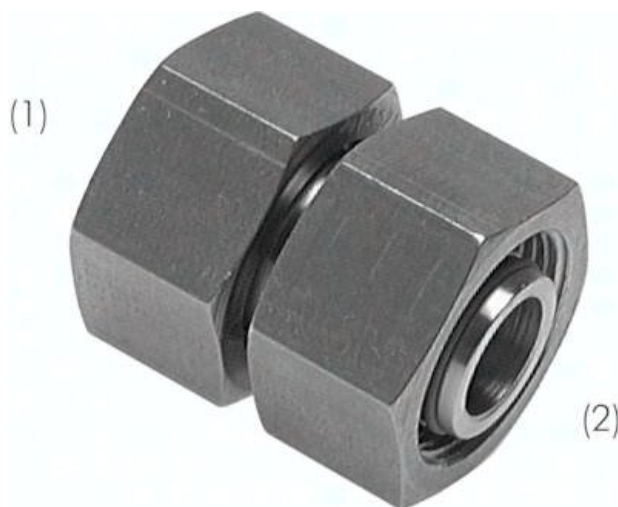




Łącznik prosty hydrauliczny 25S-20 S stal nierdzewna



Numer artykułu SKU:
GV25/20SES

Numer artykułu producenta:

Czas wysyłki: 24-48h

OPIS PRODUKTU

Typ stal ocynkowana

Materiały:

Korpus: Stal ocynkowana ew. z uszczelkami elastomerowymi: NBR

Zakres temperatury:

-40°C do maks. +120°C (z uszczelka elastomerowa: -35°C do maks. +100°C)

Typ stal szlachetna i srubunek NC

Materiały:

Korpus: 1.4571, w przeciwnym razie dostępne uszczelnienie elastomerowe: Viton

Zakres temperatury:

-60°C do maks. +400°C (z uszczelka elastomerowa: -20°C do maks. +200°C, połączenie srubowe NC na zapytanie do +550°C)

Uwaga:

Do montażu połączeń skręcanych ze stali szlachetnej proszę stosować PASTE ES.

Zamienne O-ringi Viton/NBR znajdują się na stronie 159.

DANE TECHNICZNE

Waga	0,42 kg
Ciśnienie robocze	400 bar
Zakres temperatury	-20 do +200 °C
Typoszereg	typoszereg ciężki
Materiał	1.4571
Średnica króćca rurowego (1)	25 S mm
Króciec rurowy (2)	20 S mm

Nr kat.	GV25/20SES
EAN-13	4050571348557