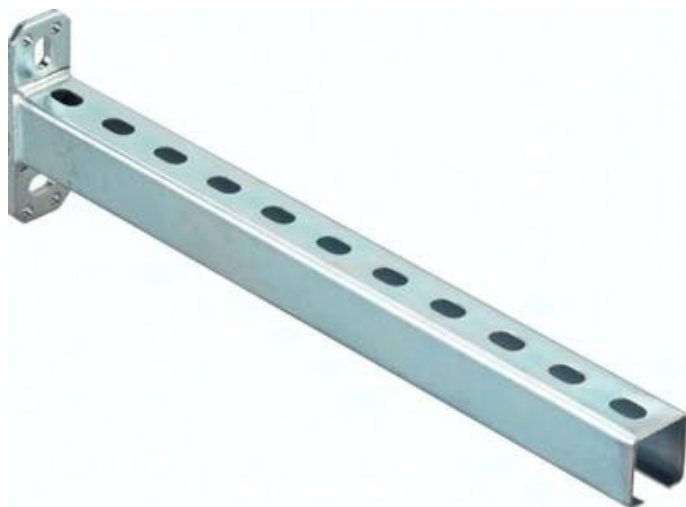




Konsola wysięgnika FISCHER 27/18, wysięg. 300mm, Stal ocynkowana



Numer artykułu SKU:
FIALK27-300

Numer artykułu producenta:

Czas wysyłki: 24-48h

fischer 

OPIS PRODUKTU

Zastosowanie:

Konsole wysięgnika do mocowania ściennego tras rurowych, rurociągów, pólek kablowych, kanałów wentylacyjnych itp. W połączeniu z szynami montażowymi MS uzyskuje się wiele innych możliwości zastosowania. Otwory podłużne w płycie podstawowej pozwalają na dobrą regulację wysokości.

*obciążenie skupione L/2, (w przypadku obciążenia a) obciążenie skupione L lub b) obciążenie skupione L*1/3 i L*2/3 - w tym przypadku należy podzielić dopuszczalne obciążenie na pół)

DANE TECHNICZNE

Waga	0,31 kg
FDOP	311 N
Typ profilu	27/18
Rozstaw otworów w płycie podstawowej	79
Materiał	stal ocynkowana
Długość wysięgnika L	300

Nr kat.	FIALK27-300
EAN-13	4050571870614