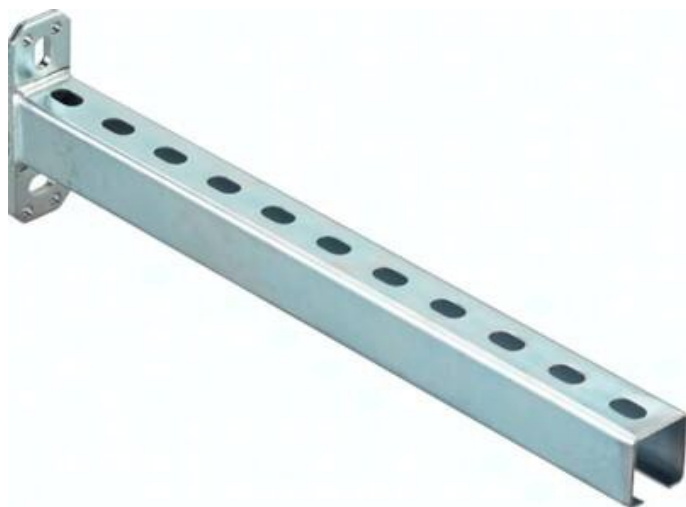




## Konsola wysięgnika FISCHER 38/40, wysięg. 800mm, Stal ocynkowana



Numer artykułu SKU:  
**FIALK38-800**

Numer artykułu producenta:  
-----

Czas wysyłki: 24-48h



## OPIS PRODUKTU

### Zastosowanie:

Konsole wysięgnika do mocowania ściennego tras rurowych, rurociągów, pólek kablowych, kanałów wentylacyjnych itp. W połączeniu z szynami montażowymi MS uzyskuje się wiele innych możliwości zastosowania. Otwory podłużne w płycie podstawowej pozwalają na dobrą regulację wysokości.

\*obciążenie skupione L/2, (w przypadku obciążenia a) obciążenie skupione L lub b) obciążenie skupione L\*1/3 i L\*2/3 - w tym przypadku należy podzielić dopuszczalne obciążenie na pół)

## DANE TECHNICZNE

Waga	1,8 kg
FDOP	652 N
Typ profilu	38/40
Rozstaw otworów w płycie podstawowej	79
Materiał	stal ocynkowana
Długość wysięgnika L	800

Nr kat.	FIALK38-800
EAN-13	4050571870683