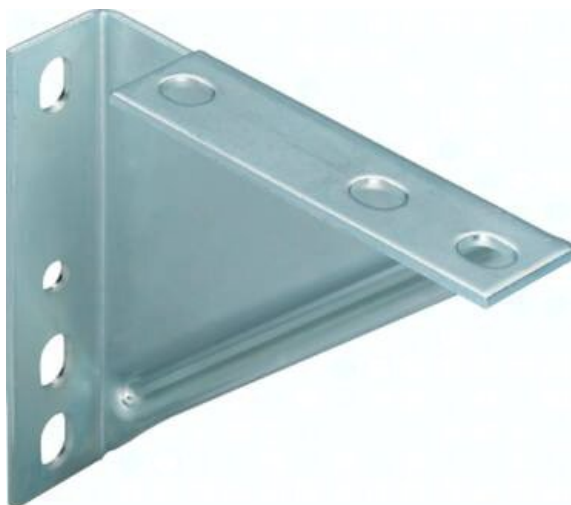




Konsola katowa FISCHER 207 x 165mm



Numer artykułu SKU:
FIWK207/165

Numer artykułu producenta:

Czas wysyłki: 24-48h



OPIS PRODUKTU

Zastosowanie:

Konsole katowe do wykonywania stabilnych i sztywnych konstrukcji nosnych szyn, poprzecznicy i wysięgów w połączeniu z szynami montażowymi. Różnorodne możliwości montażu ściennego, podłogowego i sufitowego. Możliwość montażu w szachcie i wolnostojącego. Przez skreślenie dwóch równoprzegubowych konsol katowych można osiągnąć znacznie wyższe wartości obciążeń i zginania.

DANE TECHNICZNE

Waga	0,85 kg
FDOP	4000 / 1500 N (100 / 180 mm)
Pasuje do typu profilu	38/40, 40/60, (41/21, 41/41, 40/120)
Materiał	stal ocynkowana
Wysięgnik x wysokość	207 x 165 mm

Nr kat.	FIWK207/165
EAN-13	4050571870904