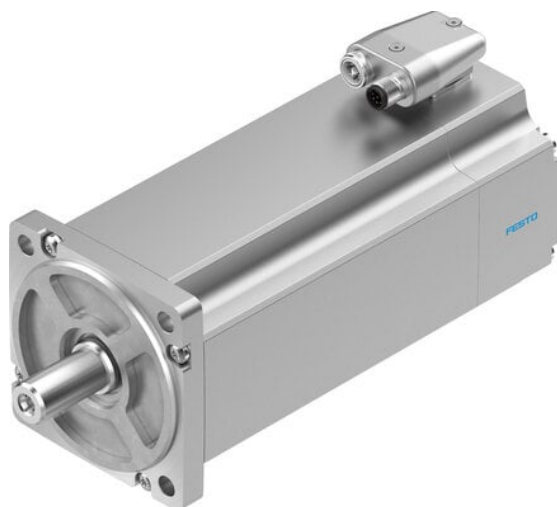




## Silnik serwo EMME-AS-100-M-HS-AMX (4267600) serii EMME - Festo



**Numer artykułu SKU:  
OT-FESTO068329**

Numer artykułu producenta:  
-----

Tylko na zamówienie

**FESTO**

### OPIS PRODUKTU

Niezawodny i mocny synchroniczny silnik serwo AC ze zoptymalizowaną techniką przyłączeniową do dynamicznych zastosowań.

- Bezszczotkowy, synchroniczny silnik serwo z wirnikiem z magnesami stałymi
- Cyfrowy enkoder absolutny jednoobrotowy lub wieloobrotowy
- Niezawodność, dynamika, dokładność
- Zoptymalizowana technika podłączeniowa
- Wersje z Safety Encoder Absolut, Multi Turn, HIPERFACE®
- Stopień ochrony IP54 (na wałku silnika bez uszczelki), IP65 (na wałku silnika z uszczelką), IP65 (dla obudowy silnika i przyłączy zasilania/enkodera)
- Opcjonalnie z hamulcem

### Dane techniczne

Temperatura otoczenia	-10 degC
Temperatura przechowywania	-20 degC
Względna wilgotność powietrza	0 - 90%
Spełnia normę	IEC 60034
Klasa izolacji	F
Klasa ratingowa zgodnie z EN 60034-1	S1
Stopień ochrony	IP21
Przyłącza elektryczne	Wtyczka
Informacja o materiałach	Zgodność z dyrektywą RoHS

Klasa odporności korozyjnej wg normy Festo	0 - Brak obciążenia korozyjnego
Zgodność z LABS	VDMA24364-strefa III
Certyfikacja	RCM Mark
Znak CE (patrz deklaracja zgodności)	Zgodnie z dyrektywą kompatybilności elektromagnetycznej UE
Znak UKCA (patrz deklaracja zgodności)	wg przepisów UK dot. EMV
Znamionowe napięcie robocze DC	565 V
Napięcie nominalne DC	565 V
Typ uzwojenia	Gwiazda wewn.
Liczba par biegunów	3
Moment obrotowy postojowy	7.5 Nm
Znamionowy moment obrotowy	6.4 Nm
Szczytowy moment obrotowy	30 Nm
Znamionowa prędkość obrotowa	3000 1/min
Maks. prędkość obrotowa	3941 1/min
Moc znamionowa silnika	2000 W
Prąd ciągły w stanie spoczynku	4.6 A
Prąd znamionowy, silnik	4.1 A
Prąd szczytowy	18.4 A
Stała silnika	1.561 Nm/A
Stała napięcia faza-faza	101.4 mVmin
Rezystancja uzwojenia faza-faza	3.2 Ohm
Indukcyjność uzwojenia faza-faza	12 mH
Całkowity wyjściowy moment bezwładności	6.41 kgcm <sup>2</sup>
Waga produktu	7550 g
Dopuszczalne osiowe obciążenie wałka	136 N
Dopuszczalne promieniowe obciążenie wałka	680 N
Czujnik położenia wirnika	Enkoder Safety, bezwzględny, wieloobrotowy
Czujnik położenia wirnika, interfejs	HIPERFACE®
Zasada pomiaru czujnika położenia wirnika	optyczny
Czujnik położenia wirnika, okresy sinusoidalne/kosinusoidalne na obrót	128
Czujnik położenia wirnika, typowa rozdzielczość	15 bit
Czujnik położenia wirnika, typowa dokładność kątowna	20 arcmin
Safety Integrity Level (SIL), części składowe	SIL 2, czujnik położenia wirnika
Performance Level (PL), części składowe	Kategoria 3, Performance Level d, czujnik położenia wirnika
PFHd, części składowe	1,3 x 10E-8, czujnik położenia wirnika
Okres eksploatacji Tm, podzespoły	20 lat, czujnik położenia wirnika
MTTFd, części składowe	874 lata, czujnik położenia wirnika

Efektywność energetyczna

ENEFF (CN) / Class 2

---

## DANE TECHNICZNE

Dopuszczalne obciążenie osiowe wałka	136 N
Liczba par biegunów	3
Jałowy moment obrotowy	7.5 Nm
Szczytowy moment obrotowy	30 Nm
Moc znamionowa silnika	2 000 W
Stały prąd jałowy	4.6 A
Prąd szczytowy	18.4 A
Stała silnika	1.561 Nm/A
Napięcie stałe, faza-faza	101.4 mV/min
Oporność uzwojenia faza-faza	3.2 Ohm
Indukcyjność uzwojenia faza-faza	12 mH
Całkowity moment bezwładności człon napędzanego	6.41 kgcm <sup>2</sup>
Typ uzwojenia wyłącznika	Gwiazda wew.
Dopuszczalne obciążenie promieniowe wałka	680 N
MTTFd, subkomponent	874 lat, interfejs enkodera położenia wirnika
Enkoder położenia wirnika, okresy sinusoidalne/kosinusoidalne na obrót	128
Enkoder położenia wirnika, typowa rozdzielczość	15 Bit
Enkoder położenia wirnika, typowa dokładność kątowa	20 arcmin
Efektywność energetyczna	ENEFF (CN) / Class 2
Safety Integrity Level (SIL), podzespoły	SIL 2, interfejs enkodera położenia wirnika, SILCL 2, interfejs enkodera położenia wirnika
Poziom zapewnienia bezpieczeństwa (PL), podzespoły	Kategoria 3, Poziom zapewnienia bezpieczeństwa d, interfejs enkodera położenia wirnika
PFHd, podzespoły	1,3 x 10 <sup>-8</sup> , interfejs enkodera położenia wirnika
Czas stosowania Tm, podzespoły	20 lat, interfejs enkodera położenia wirnika
Względna wilgotność powietrza	0 - 90 %
Stopień ochrony	IP21
Dopuszczenie	RCM Mark, c UL us - Recognized (OL)
Uwaga dotycząca materiałów	Zgodne z RoHS
Klasa izolacji	F
Czujnik położenia wirnika	Safety Enc. absolut multi turn
Zgodność z normą	IEC 60034
Klasa odporności na korozję CRC	0 - Brak odporności na korozję
Zgodność z PWIS	VDMA24364-Strefa III
Waga produktu	7 550 g
Maks. liczba obrotów	3 941 1/min
Temperatura przechowywania	-20 ... 70 °C
Temperatura otoczenia	-10 °C do 40 °C
Interfejs czujnika położenia wirnika	HIPERFACE®
Zasada pomiaru czujnika położenia wirnika	Optyczny
Nominalne napięcie robocze DC	565 V
Prąd znamionowy silnika	4.1 A
Znak CE (patrz deklaracja zgodności)	Wg dyrektywy EU-EMV, Wg dyrektywy EU dla niskich napięć
System przyłączy elektrycznych	Wtyczka
Napięcie nominalne DC	565 V
Moment znamionowy	6.4 Nm
Prędkość znamionowa	3 000 1/min
Klasa pomiarowa wg EN 60034-1	S1

Nr kat.	OT-FESTO068329
EAN-13	4052568274436