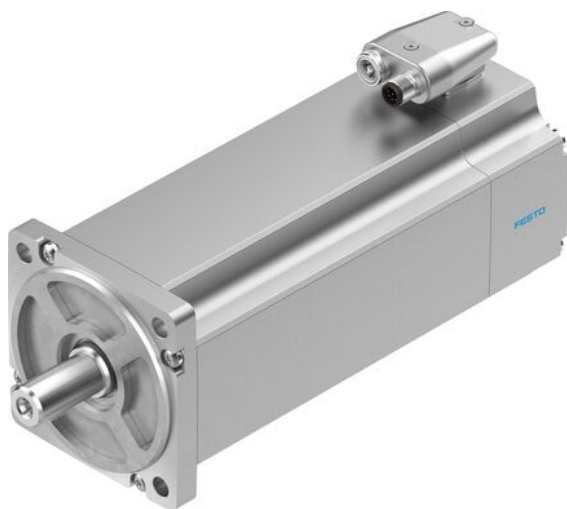




Silnik serwo EMME-AS-100-S-HS-ASB (2103469) serii EMME - Festo



**Numer artykułu SKU:
OT-FESTO038310**

Numer artykułu producenta:

Tylko na zamówienie

FESTO

OPIS PRODUKTU

Niezawodny i mocny synchroniczny silnik serwo AC ze zoptymalizowaną techniką przyłączeniową do dynamicznych zastosowań.

- Bezszcotkowy, synchroniczny silnik serwo z wirnikiem z magnesami stałymi
- Cyfrowy enkoder absolutny jednoobrotowy lub wieloobrotowy
- Niezawodność, dynamika, dokładność
- Zoptymalizowana technika podłączeniowa
- Wersje z Safety Encoder Absolut, Multi Turn, HIPERFACE®
- Stopień ochrony IP54 (na wałku silnika bez uszczelki), IP65 (na wałku silnika z uszczelką), IP65 (dla obudowy silnika i przyłączy zasilania/enkodera)
- Opcjonalnie z hamulcem

Dane techniczne

Temperatura otoczenia	-10 degC
Temperatura przechowywania	-20 degC
Względna wilgotność powietrza	0 - 90%
Spełnia normę	IEC 60034
Klasa izolacji	F
Klasa ratingowa zgodnie z EN 60034-1	S1
Stopień ochrony	IP21
Przyłącza elektryczne	Wtyczka
Informacja o materiałach	Zgodność z dyrektywą RoHS

Klasa odporności korozyjnej wg normy Festo	0 - Brak obciążenia korozyjnego
Zgodność z LABS	VDMA24364-strefa III
Certyfikacja	RCM Mark
Znak CE (patrz deklaracja zgodności)	Zgodnie z dyrektywą kompatybilności elektromagnetycznej UE
Znak UKCA (patrz deklaracja zgodności)	wg przepisów UK dot. EMV
Znamionowe napięcie robocze DC	565 V
Napięcie nominalne DC	565 V
Typ uzwojenia	Gwiazda wewn.
Liczba par biegunów	3
Moment obrotowy postojowy	5.6 Nm
Znamionowy moment obrotowy	4.8 Nm
Szczytowy moment obrotowy	22.4 Nm
Znamionowa prędkość obrotowa	3000 1/min
Maks. prędkość obrotowa	3910 1/min
Moc znamionowa silnika	1500 W
Prąd ciągły w stanie spoczynku	3.4 A
Prąd znamionowy, silnik	3 A
Prąd szczytowy	13.6 A
Stała silnika	1.6 Nm/A
Stała napięcia faza-faza	102.2 mVmin
Rezystancja uzwojenia faza-faza	4.6 Ohm
Indukcyjność uzwojenia faza-faza	15.5 mH
Całkowity wyjściowy moment bezwładności	5.63 kgcm ²
Waga produktu	7250 g
Dopuszczalne osiowe obciążenie wałka	130 N
Dopuszczalne promieniowe obciążenie wałka	650 N
Czujnik położenia wirnika	Enkoder bezwzględny, jednoobrotowy
Czujnik położenia wirnika, interfejs	HIPERFACE®
Zasada pomiaru czujnika położenia wirnika	pojemnościowy
Czujnik położenia wirnika, okresy sinusoidalne/kosinusoidalne na obrót	16
Czujnik położenia wirnika, typowa rozdzielczość	12 bit
Czujnik położenia wirnika, typowa dokładność kątowna	20 arcmin
Moment trzymający hamulca	9 Nm
Napięcie robocze DC, hamulec	24 V
Pobór mocy hamulca	18 W
Masowy moment bezwładności, hamulec	0.654 kgcm ²
Cykle przełączania, hamulec	5 mln uruchomień bez obciążenia (bez tarcia!)

MTTF, części składowe
MTTFd, części składowe
Efektywność energetyczna

1037 lat, hamulec
340 lat, czujnik położenia wirnika
ENEFF (CN) / Class 2

DANE TECHNICZNE

Dopuszczalne obciążenie promieniowe wałka	650 N
Jałowy moment obrotowy	5.6 Nm
Szczytowy moment obrotowy	22.4 Nm
Moc znamionowa silnika	1 500 W
Stały prąd jałowy	3.4 A
Prąd szczytowy	13.6 A
Stała silnika	1.6 Nm/A
Napięcie stałe, faza-faza	102.2 mVmin
Oporność uzwojenia faza-faza	4.6 Ohm
Indukcyjność uzwojenia faza-faza	15.5 mH
Całkowity moment bezwładności członu napędzanego	5.63 kgcm ²
Dopuszczalne obciążenie osłowe wałka	130 N
Liczba par biegunów	3
MTTF, subkomponent	1037 lat, hamulec zatrzymujący
MTTFd, subkomponent	340 lat, encoder położenia obr.
Moment trzymania hamulca	9 Nm
Napięcie robocze DC hamulca	24 V
Pobór mocy przez hamulec	18 W
Masowy moment bezwładności hamulca	0.654 kgcm ²
Cykle zadań hamulca zatrzymującego	5 milionów zdarzeń jałowych (bez pracy tarcia!)
Enkoder położenia wirnika, okresy sinusoidalne/kosinusoidalne na obrót	16
Enkoder położenia wirnika, typowa rozdzielczość	12 Bit
Enkoder położenia wirnika, typowa dokładność kątowna	20 arcmin
Efektywność energetyczna	ENEFF (CN) / Class 2
Względna wilgotność powietrza	0 - 90 %
Stopień ochrony	IP21
Dopuszczenie	RCM Mark, c UL us - Recognized (OL)
Uwaga dotycząca materiałów	Zgodne z RoHS
Klasa izolacji	F
Czujnik położenia wirnika	Enkoder absolutny, jednoobrotowy
Zgodność z normą	IEC 60034
Klasa odporności na korozję CRC	0 - Brak odporności na korozję
Zgodność z PWIS	VDMA24364-Strefa III
Waga produktu	7 250 g
Maks. liczba obrotów	3 910 1/min
Temperatura przechowywania	-20 ... 70 °C
Temperatura otoczenia	-10 °C do 40 °C
Interfejs czujnika położenia wirnika	HIPERFACE®
Zasada pomiaru czujnika położenia wirnika	pojemnościowy
Nominalne napięcie robocze DC	565 V
Prąd znamionowy silnika	3 A
Znak CE (patrz deklaracja zgodności)	Wg dyrektywy EU-EMV, Wg dyrektywy EU dla niskich napięć
System przyłączy elektrycznych	Wtyczka
Napięcie nominalne DC	565 V
Moment znamionowy	4.8 Nm
Prędkość znamionowa	3 000 1/min
Klasa pomiarowa wg EN 60034-1	S1
Typ uzwojenia wyłącznika	Gwiazda wew.

Nr kat.	OT-FESTO038310
EAN-13	4052568251512

Data wygenerowania podsumowania: 05.06.2026r, g. 17:06