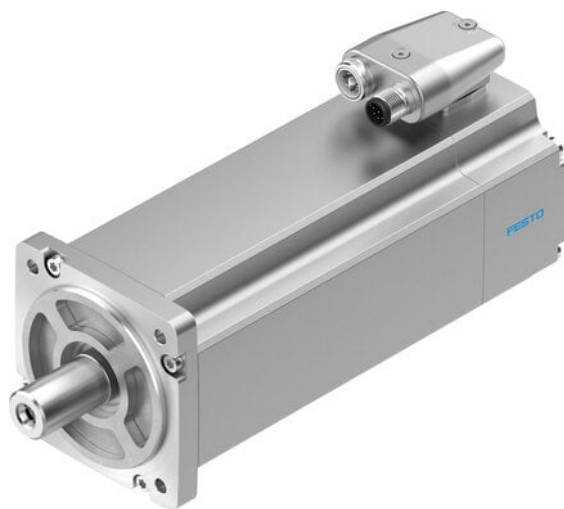




## Silnik serwo EMME-AS-80-S-HS-AMB (2093139) serii EMME - Festo



**Numer artykułu SKU:  
OT-FESTO038391**

Numer artykułu producenta:  
-----

Tylko na zamówienie

**FESTO**

### OPIS PRODUKTU

Niezawodny i mocny synchroniczny silnik serwo AC ze zoptymalizowaną techniką przyłączeniową do dynamicznych zastosowań.

- Bezszczotkowy, synchroniczny silnik serwo z wirnikiem z magnesami stałymi
- Cyfrowy enkoder absolutny jednoobrotowy lub wieloobrotowy
- Niezawodność, dynamika, dokładność
- Zoptymalizowana technika podłączeniowa
- Wersje z Safety Encoder Absolut, Multi Turn, HIPERFACE®
- Stopień ochrony IP54 (na wałku silnika bez uszczelki), IP65 (na wałku silnika z uszczelką), IP65 (dla obudowy silnika i przyłączy zasilania/enkodera)
- Opcjonalnie z hamulcem

### Dane techniczne

Temperatura otoczenia	-10 degC
Temperatura przechowywania	-20 degC
Względna wilgotność powietrza	0 - 90%
Spełnia normę	IEC 60034
Klasa izolacji	F
Klasa ratingowa zgodnie z EN 60034-1	S1
Stopień ochrony	IP21
Przyłącza elektryczne	Wtyczka
Informacja o materiałach	Zgodność z dyrektywą RoHS

Klasa odporności korozyjnej wg normy Festo	0 - Brak obciążenia korozyjnego
Zgodność z LABS	VDMA24364-strefa III
Certyfikacja	RCM Mark
Znak CE (patrz deklaracja zgodności)	Zgodnie z dyrektywą kompatybilności elektromagnetycznej UE
Znak UKCA (patrz deklaracja zgodności)	wg przepisów UK dot. EMV
Znamionowe napięcie robocze DC	565 V
Napięcie nominalne DC	565 V
Typ uzwojenia	Gwiazda wewn.
Liczba par biegunów	3
Moment obrotowy postojowy	2.8 Nm
Znamionowy moment obrotowy	2.3 Nm
Szczytowy moment obrotowy	11.2 Nm
Znamionowa prędkość obrotowa	3000 1/min
Maks. prędkość obrotowa	4192 1/min
Moc znamionowa silnika	720 W
Prąd ciągły w stanie spoczynku	1.8 A
Prąd znamionowy, silnik	1.6 A
Prąd szczytowy	7.2 A
Stała silnika	1.438 Nm/A
Stała napięcia faza-faza	95.3 mV/min
Rezystancja uzwojenia faza-faza	14.2 Ohm
Indukcyjność uzwojenia faza-faza	30 mH
Całkowity wyjściowy moment bezwładności	1.68 kgcm <sup>2</sup>
Waga produktu	3700 g
Dopuszczalne osiowe obciążenie wałka	70 N
Dopuszczalne promieniowe obciążenie wałka	350 N
Czujnik położenia wirnika	Enkoder bezwzględny, wielobrotowy
Czujnik położenia wirnika, interfejs	HIPERFACE®
Zasada pomiaru czujnika położenia wirnika	pojemnościowy
Czujnik położenia wirnika, okresy sinusoidalne/kosinusoidalne na obrót	16
Czujnik położenia wirnika, typowa rozdzielczość	12 bit
Czujnik położenia wirnika, typowa dokładność kątowna	20 arcmin
Moment trzymający hamulca	4.5 Nm
Napięcie robocze DC, hamulec	24 V
Pobór mocy hamulca	12 W
Masowy moment bezwładności, hamulec	0.222 kgcm <sup>2</sup>
Cykle przełączania, hamulec	5 mln uruchomień bez obciążenia (bez tarcia!)

MTTF, części składowe  
MTTFd, części składowe  
Efektywność energetyczna

797 lat, hamulec  
271 lat, czujnik położenia wirnika  
ENEFF (CN) / Class 2

---

## DANE TECHNICZNE

Dopuszczalne obciążenie promieniowe wałka	350 N
Jałowy moment obrotowy	2.8 Nm
Szczytowy moment obrotowy	11.2 Nm
Moc znamionowa silnika	720 W
Stały prąd jałowy	1.8 A
Prąd szczytowy	7.2 A
Stała silnika	1.438 Nm/A
Napięcie stałe, faza-faza	95.3 mVmin
Oporność uzwojenia faza-faza	14.2 Ohm
Indukcyjność uzwojenia faza-faza	30 mH
Całkowity moment bezwładności członu napędzanego	1.68 kgcm <sup>2</sup>
Dopuszczalne obciążenie osłowe wałka	70 N
Liczba par biegunów	3
MTTF, subkomponent	797 lat, hamulec zatrzymujący
MTTFd, subkomponent	271 lat, encoder położenia obr.
Moment trzymania hamulca	4.5 Nm
Napięcie robocze DC hamulca	24 V
Pobór mocy przez hamulec	12 W
Masowy moment bezwładności hamulca	0.222 kgcm <sup>2</sup>
Cykle zadań hamulca zatrzymującego	5 milionów zdarzeń jałowych (bez pracy tarcia!)
Enkoder położenia wirnika, okresy sinusoidalne/kosinusoidalne na obrót	16
Enkoder położenia wirnika, typowa rozdzielczość	12 Bit
Enkoder położenia wirnika, typowa dokładność kątowna	20 arcmin
Efektywność energetyczna	ENEFF (CN) / Class 2
Względna wilgotność powietrza	0 - 90 %
Stopień ochrony	IP21
Dopuszczenie	RCM Mark, c UL us - Recognized (OL)
Uwaga dotycząca materiałów	Zgodne z RoHS
Klasa izolacji	F
Czujnik położenia wirnika	Enkoder absolutny, wieloobrotowy
Zgodność z normą	IEC 60034
Klasa odporności na korozję CRC	0 - Brak odporności na korozję
Zgodność z PWIS	VDMA24364-Strefa III
Waga produktu	3 700 g
Maks. liczba obrotów	4 192 1/min
Temperatura przechowywania	-20 ... 70 °C
Temperatura otoczenia	-10 °C do 40 °C
Interfejs czujnika położenia wirnika	HIPERFACE®
Zasada pomiaru czujnika położenia wirnika	pojemnościowy
Nominalne napięcie robocze DC	565 V
Prąd znamionowy silnika	1.6 A
Znak CE (patrz deklaracja zgodności)	Wg dyrektywy EU-EMV, Wg dyrektywy EU dla niskich napięć
System przyłączy elektrycznych	Wtyczka
Napięcie nominalne DC	565 V
Moment znamionowy	2.3 Nm
Prędkość znamionowa	3 000 1/min
Klasa pomiarowa wg EN 60034-1	S1
Typ uzwojenia wyłącznika	Gwiazda wew.

Nr kat.	OT-FESTO038391
EAN-13	4052568251215

Data wygenerowania podsumowania: 05.06.2026r, g. 17:35