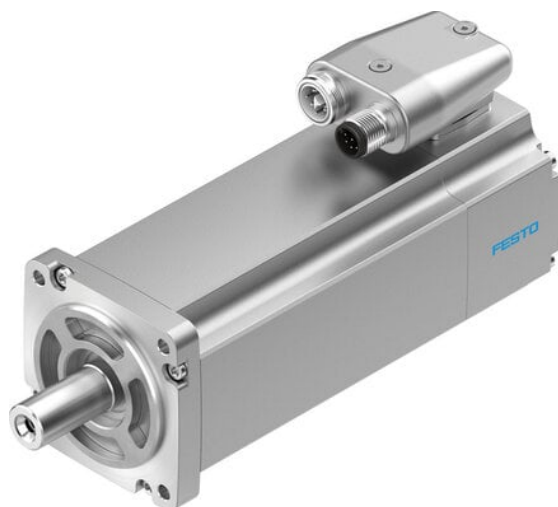




Silnik serwo EMME-AS-60-S-LS-AMB (2089701) serii EMME - Festo



**Numer artykułu SKU:
OT-FESTO038453**

Numer artykułu producenta:

Czas wysyłki: 24-48h

FESTO

OPIS PRODUKTU

Niezawodny i mocny synchroniczny silnik serwo AC ze zoptymalizowaną techniką przyłączeniową do dynamicznych zastosowań.

- Bezszczotkowy, synchroniczny silnik serwo z wirnikiem z magnesami stałymi
- Cyfrowy enkoder absolutny jednoobrotowy lub wieloobrotowy
- Niezawodność, dynamika, dokładność
- Zoptymalizowana technika podłączeniowa
- Wersje z Safety Encoder Absolut, Multi Turn, HIPERFACE®
- Stopień ochrony IP54 (na wałku silnika bez uszczelki), IP65 (na wałku silnika z uszczelką), IP65 (dla obudowy silnika i przyłączy zasilania/enkodera)
- Opcjonalnie z hamulcem

Dane techniczne

Temperatura otoczenia	-10 degC
Temperatura przechowywania	-20 degC
Względna wilgotność powietrza	0 - 90%
Spełnia normę	IEC 60034
Klasa izolacji	F
Klasa ratingowa zgodnie z EN 60034-1	S1
Stopień ochrony	IP21
Przyłącza elektryczne	Wtyczka
Informacja o materiałach	Zgodność z dyrektywą RoHS

Klasa odporności korozyjnej wg normy Festo	0 - Brak obciążenia korozyjnego
Zgodność z LABS	VDMA24364-strefa III
Certyfikacja	RCM Mark
Znak CE (patrz deklaracja zgodności)	Zgodnie z dyrektywą kompatybilności elektromagnetycznej UE
Znak UKCA (patrz deklaracja zgodności)	wg przepisów UK dot. EMV
Znamionowe napięcie robocze DC	360 V
Napięcie nominalne DC	360 V
Typ uzwojenia	Gwiazda wewn.
Liczba par biegunów	3
Moment obrotowy postojowy	0.7 Nm
Znamionowy moment obrotowy	0.6 Nm
Szczytowy moment obrotowy	2.8 Nm
Znamionowa prędkość obrotowa	3000 1/min
Maks. prędkość obrotowa	5131 1/min
Moc znamionowa silnika	190 W
Prąd ciągły w stanie spoczynku	0.9 A
Prąd znamionowy, silnik	0.8 A
Prąd szczytowy	3.6 A
Stała silnika	0.75 Nm/A
Stała napięcia faza-faza	49.6 mVmin
Rezystancja uzwojenia faza-faza	26.4 Ohm
Indukcyjność uzwojenia faza-faza	31.9 mH
Całkowity wyjściowy moment bezwładności	0.319 kgcm ²
Waga produktu	1650 g
Dopuszczalne osiowe obciążenie wałka	50 N
Dopuszczalne promieniowe obciążenie wałka	250 N
Czujnik położenia wirnika	Enkoder bezwzględny, wielobrotowy
Czujnik położenia wirnika, interfejs	HIPERFACE®
Zasada pomiaru czujnika położenia wirnika	pojemnościowy
Czujnik położenia wirnika, okresy sinusoidalne/kosinusoidalne na obrót	16
Czujnik położenia wirnika, typowa rozdzielczość	12 bit
Czujnik położenia wirnika, typowa dokładność kątowna	20 arcmin
Moment trzymający hamulca	2 Nm
Napięcie robocze DC, hamulec	24 V
Pobór mocy hamulca	11 W
Masowy moment bezwładności, hamulec	0.086 kgcm ²
Cykle przełączania, hamulec	5 mln uruchomień bez obciążenia (bez tarcia!)

MTTF, części składowe
MTTFd, części składowe

538 lat, hamulec
271 lat, czujnik położenia wirnika

DANE TECHNICZNE

Dopuszczalne obciążenie osiowe wałka	50 N
Liczba par biegunów	3
Jałowy moment obrotowy	0.7 Nm
Szczytowy moment obrotowy	2.8 Nm
Moc znamionowa silnika	190 W
Stały prąd jałowy	0.9 A
Prąd szczytowy	3.6 A
Stała silnika	0.75 Nm/A
Napięcie stałe, faza-faza	49.6 mVmin
Oporność uzwojenia faza-faza	26.4 Ohm
Indukcyjność uzwojenia faza-faza	31.9 mH
Całkowity moment bezwładności członu napędzanego	0.319 kgcm ²
Typ uzwojenia wyłącznika	Gwiazda wew.
Dopuszczalne obciążenie promieniowe wałka	250 N
MTTF, subkomponent	538 lat, hamulec zatrzymujący
MTTFd, subkomponent	271 lat, encoder położenia obr.
Moment trzymania hamulca	2 Nm
Napięcie robocze DC hamulca	24 V
Pobór mocy przez hamulec	11 W
Masowy moment bezwładności hamulca	0.086 kgcm ²
Cykle zadziałań hamulca zatrzymującego	5 milionów zadziałań jałowych (bez pracy tarcia!)
Enkoder położenia wirnika, okresy sinusoidalne/kosinusoidalne na obrót	16
Enkoder położenia wirnika, typowa rozdzielczość	12 Bit
Enkoder położenia wirnika, typowa dokładność kątowna	20 arcmin
Względna wilgotność powietrza	0 - 90 %
Stopień ochrony	IP21
Dopuszczenie	RCM Mark, c UL us - Recognized (OL)
Uwaga dotycząca materiałów	Zgodne z RoHS
Klasa izolacji	F
Czujnik położenia wirnika	Enkoder absolutny, wieloobrotowy
Zgodność z normą	IEC 60034
Klasa odporności na korozję CRC	0 - Brak odporności na korozję
Zgodność z PWIS	VDMA24364-Strefa III
Waga produktu	1 650 g
Maks. liczba obrotów	5 131 1/min
Temperatura przechowywania	-20 ... 70 °C
Temperatura otoczenia	-10 °C do 40 °C
Interfejs czujnika położenia wirnika	HIPERFACE®
Zasada pomiaru czujnika położenia wirnika	pojemnościowy
Nominalne napięcie robocze DC	360 V
Prąd znamionowy silnika	0.8 A
Znak CE (patrz deklaracja zgodności)	Wg dyrektywy EU-EMV, Wg dyrektywy EU dla niskich napięć
System przyłączy elektrycznych	Wtyczka
Napięcie nominalne DC	360 V
Moment znamionowy	0.6 Nm
Prędkość znamionowa	3 000 1/min
Klasa pomiarowa wg EN 60034-1	S1

Nr kat.	OT-FESTO038453
EAN-13	4052568251000