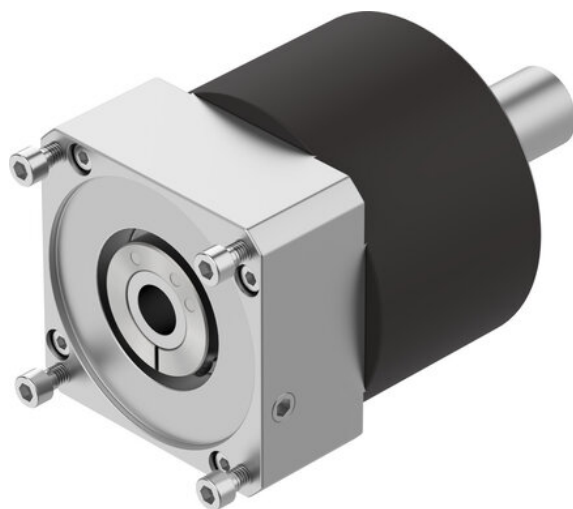




Przekładnia EMGA-160-P-G3-SAS-140 (552200) serii EMGA - Festo



**Numer artykułu SKU:
OT-FESTO029299**

Numer artykułu producenta:

Tylko na zamówienie

FESTO

OPIS PRODUKTU

Dopasowany do silników skokowych i silników serwo firmy Festo program przekładni, obejmujący przekładnie planetarne lub kątowe z prostym uzębieniem.

- Przekładnia planetarna, prosta, do silników serwo EMME-AS, EMMT-AS
- Przekładnia planetarna, prosta, do silników skokowych EMMS-ST
- Przekładnie kątowe do silników serwo EMME-AS, EMMT-AS
- Smarowanie na cały okres eksploatacji
- Stopień ochrony IP 54

Dane techniczne

Wielkość kołnierza przekładni	160 mm
Wielkość kołnierza silnika	140 mm
Luz skrętny	0.1 deg
Typ przekładni	Przekładnia planetarna
Przełożenie przekładni	3:1
Maks. prędkość obrotowa napędu	6500 1/min
Temperatura robocza przekładni	-25 degC
Zgodność z LABS	VDMA24364-B2-L
Stopień ochrony	IP54
Ciągły wyjściowy moment obrotowy	400 Nm
Masowy moment bezwładności, przekładnia	12.14 kgcm ²

Maks. wyjściowy moment obrotowy	640 Nm
Maks. efektywność	98 %
Sztywność skrętna	38 Nm/arcmin
Waga produktu	18000 g
Interfejs przekładni, wałek wyjściowy	160G
Interfejs przekładni, napęd	140A
Informacja o materiałach	Zgodność z dyrektywą RoHS

DANE TECHNICZNE

Typ przekładni	Przekładnia planetarna
Interfejs przekładni- napęd	160G, 140A
Odporność na skręcanie	38 Nm/arcmin
Maks. współczynnik sprawności	98 %
Masowy moment bezwładności przekładni	12.14 kgcm ²
Ciągły moment wyjściowy	400 Nm
Temperatura robocza przekładni	-25 ... 90 °C
Wielkość kołnierza silnika	140 mm
Wielkość kołnierza przekładni	160 mm
Stopień ochrony	IP54
Maks. moment obrotowy napędu	640 Nm
Maks. prędkość obrotowa napędu	6 500 1/min
Przełożenie przekładni	3:1
Luz skrętny	0.1 deg
Waga produktu	18 000 g
Zgodność z PWIS	VDMA24364-B2-L
Uwaga dotycząca materiałów	Zgodne z RoHS

Nr kat.	OT-FESTO029299
EAN-13	4052568194123