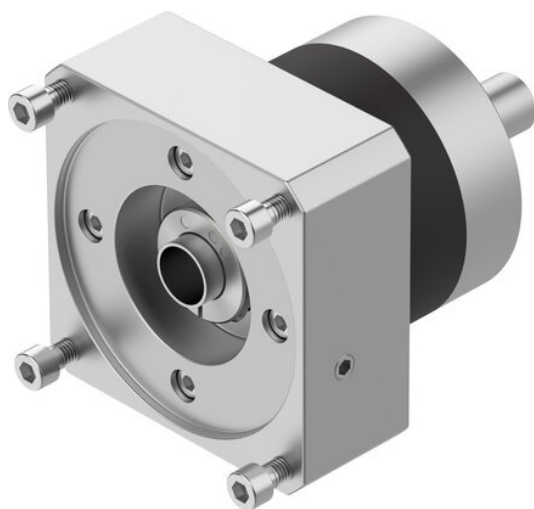




Przekładnia EMGA-120-P-G3-SAS-140 (552198) serii EMGA - Festo



**Numer artykułu SKU:
OT-FESTO029330**

Numer artykułu producenta:

Czas wysyłki: 24-48h

FESTO

OPIS PRODUKTU

Dopasowany do silników skokowych i silników serwo firmy Festo program przekładni, obejmujący przekładnie planetarne lub kątowe z prostym uzębieniem.

- Przekładnia planetarna, prosta, do silników serwo EMME-AS, EMMT-AS
- Przekładnia planetarna, prosta, do silników skokowych EMMS-ST
- Przekładnie kątowe do silników serwo EMME-AS, EMMT-AS
- Smarowanie na cały okres eksploatacji
- Stopień ochrony IP 54

Dane techniczne

| | |
|---|------------------------|
| Wielkość kołnierza przekładni | 120 mm |
| Wielkość kołnierza silnika | 140 mm |
| Luz skrętny | 0.12 deg |
| Typ przekładni | Przekładnia planetarna |
| Przełożenie przekładni | 3:1 |
| Maks. prędkość obrotowa napędu | 6500 1/min |
| Temperatura robocza przekładni | -25 degC |
| Zgodność z LABS | VDMA24364-B2-L |
| Stopień ochrony | IP54 |
| Ciągły wyjściowy moment obrotowy | 115 Nm |
| Masowy moment bezwładności, przekładnia | 2.63 kgcm ² |

| | |
|---------------------------------------|---------------------------|
| Maks. wyjściowy moment obrotowy | 184 Nm |
| Maks. efektywność | 98 % |
| Sztywność skrętna | 12 Nm/arcmin |
| Waga produktu | 6000 g |
| Interfejs przekładni, wałek wyjściowy | 120G |
| Interfejs przekładni, napęd | 140A |
| Informacja o materiałach | Zgodność z dyrektywą RoHS |

DANE TECHNICZNE

| | |
|--|------------------------|
| Typ przekładni | Przekładnia planetarna |
| Interfejs przekładni- napęd | 120G, 140A |
| Odporność na skręcanie | 12 Nm/arcmin |
| Maks. współczynnik sprawności | 98 % |
| Masowy moment bezwnadności przekładni | 2.63 kgcm ² |
| Ciągły moment wyjściowy | 115 Nm |
| Temperatura robocza przekładni | -25 ... 90 °C |
| Wielkość kołnierza silnika | 140 mm |
| Wielkość kołnierza przekładni | 120 mm |
| Stopień ochrony | IP54 |
| Maks. moment obrotowy napędu | 184 Nm |
| Maks. prędkość obrotowa napędu | 6 500 1/min |
| Przełożenie przekładni | 3:1 |
| Luz skrętny | 0.12 deg |
| Waga produktu | 6 000 g |
| Zgodność z PWIS | VDMA24364-B2-L |
| Uwaga dotycząca materiałów | Zgodne z RoHS |

| | |
|---------|----------------|
| Nr kat. | OT-FESTO029330 |
| EAN-13 | 4052568194109 |