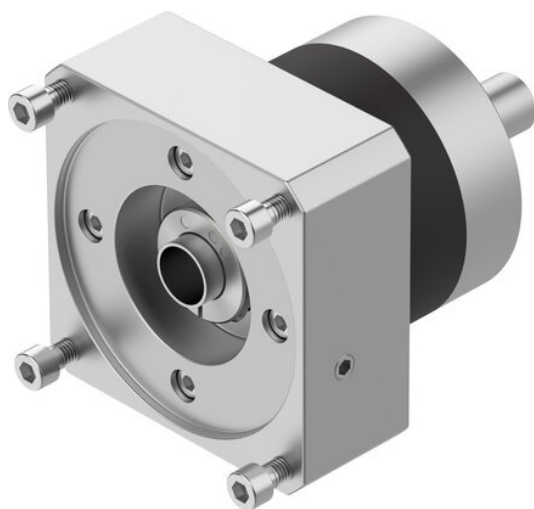




Przekładnia EMGA-120-P-G5-SAS-140 (552199) serii EMGA - Festo



**Numer artykułu SKU:
OT-FESTO029331**

Numer artykułu producenta:

Czas wysyłki: 24-48h

FESTO

OPIS PRODUKTU

Dopasowany do silników skokowych i silników serwo firmy Festo program przekładni, obejmujący przekładnie planetarne lub kątowe z prostym uzębieniem.

- Przekładnia planetarna, prosta, do silników serwo EMME-AS, EMMT-AS
- Przekładnia planetarna, prosta, do silników skokowych EMMS-ST
- Przekładnie kątowe do silników serwo EMME-AS, EMMT-AS
- Smarowanie na cały okres eksploatacji
- Stopień ochrony IP 54

Dane techniczne

Wielkość kołnierza przekładni	120 mm
Wielkość kołnierza silnika	140 mm
Luz skrętny	0.12 deg
Typ przekładni	Przekładnia planetarna
Przełożenie przekładni	5:1
Maks. prędkość obrotowa napędu	6500 1/min
Temperatura robocza przekładni	-25 degC
Zgodność z LABS	VDMA24364-B2-L
Stopień ochrony	IP54
Ciągły wyjściowy moment obrotowy	195 Nm
Masowy moment bezwładności, przekładnia	1.53 kgcm ²

Maks. wyjściowy moment obrotowy	312 Nm
Maks. efektywność	98 %
Sztywność skrętna	12 Nm/arcmin
Waga produktu	6000 g
Interfejs przekładni, wałek wyjściowy	120G
Interfejs przekładni, napęd	140A
Informacja o materiałach	Zgodność z dyrektywą RoHS

DANE TECHNICZNE

Typ przekładni	Przekładnia planetarna
Interfejs przekładni- napęd	120G, 140A
Odporność na skręcanie	12 Nm/arcmin
Maks. współczynnik sprawności	98 %
Masowy moment bezwładności przekładni	1.53 kgcm ²
Ciągły moment wyjściowy	195 Nm
Temperatura robocza przekładni	-25 ... 90 °C
Wielkość kołnierza silnika	140 mm
Wielkość kołnierza przekładni	120 mm
Stopień ochrony	IP54
Maks. moment obrotowy napędu	312 Nm
Maks. prędkość obrotowa napędu	6 500 1/min
Przełożenie przekładni	5:1
Luz skrętny	0.12 deg
Waga produktu	6 000 g
Zgodność z PWIS	VDMA24364-B2-L
Uwaga dotycząca materiałów	Zgodne z RoHS

Nr kat.	OT-FESTO029331
EAN-13	4052568194116