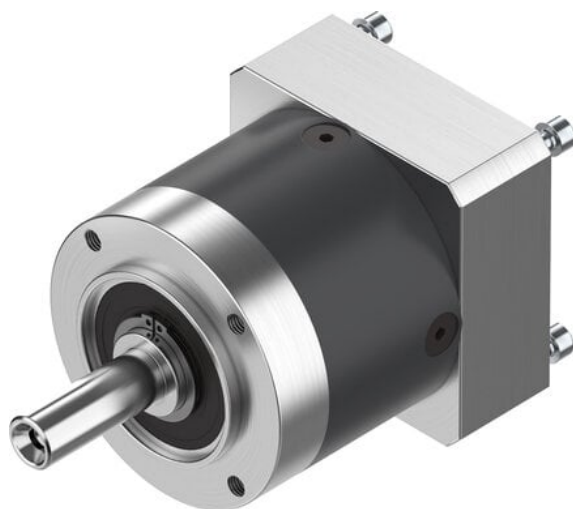




Przekładnia EMGA-60-P-G5-SST-57 (549431) serii EMGA - Festo



**Numer artykułu SKU:
OT-FESTO029360**

Numer artykułu producenta:

Tylko na zamówienie

FESTO

OPIS PRODUKTU

Dopasowany do silników skokowych i silników serwo firmy Festo program przekładni, obejmujący przekładnie planetarne lub kątowe z prostym uzębieniem.

- Przekładnia planetarna, prosta, do silników serwo EMME-AS, EMMT-AS
- Przekładnia planetarna, prosta, do silników skokowych EMMS-ST
- Przekładnie kątowe do silników serwo EMME-AS, EMMT-AS
- Smarowanie na cały okres eksploatacji
- Stopień ochrony IP 54

Dane techniczne

Wielkość kołnierza przekładni	60 mm
Wielkość kołnierza silnika	57 mm
Luz skrętny	0.17 deg
Typ przekładni	Przekładnia planetarna
Przełożenie przekładni	5:1
Maks. prędkość obrotowa napędu	13000 1/min
Temperatura robocza przekładni	-25 degC
Zgodność z LABS	VDMA24364-B2-L
Stopień ochrony	IP54
Ciągły wyjściowy moment obrotowy	22 Nm
Masowy moment bezwładności, przekładnia	0.078 kgcm ²

Maks. wyjściowy moment obrotowy	35.2 Nm
Maks. efektywność	98 %
Sztywność skrętna	2.3 Nm/arcmin
Waga produktu	900 g
Interfejs przekładni, wałek wyjściowy	60G
Interfejs przekładni, napęd	57A
Informacja o materiałach	Zgodność z dyrektywą RoHS

DANE TECHNICZNE

Typ przekładni	Przekładnia planetarna
Interfejs przekładni- napęd	60G, 57A
Odporność na skręcanie	2.3 Nm/arcmin
Maks. współczynnik sprawności	98 %
Masowy moment bezwności przekładni	0.078 kgcm ²
Ciągły moment wyjściowy	22 Nm
Temperatura robocza przekładni	-25 ... 90 °C
Wielkość kołnierza silnika	57 mm
Wielkość kołnierza przekładni	60 mm
Stopień ochrony	IP54
Maks. moment obrotowy napędu	35.2 Nm
Maks. prędkość obrotowa napędu	13 000 1/min
Przełożenie przekładni	5:1
Luz skrętny	0.17 deg
Waga produktu	900 g
Zgodność z PWIS	VDMA24364-B2-L
Uwaga dotycząca materiałów	Zgodne z RoHS

Nr kat.	OT-FESTO029360
EAN-13	4052568190569