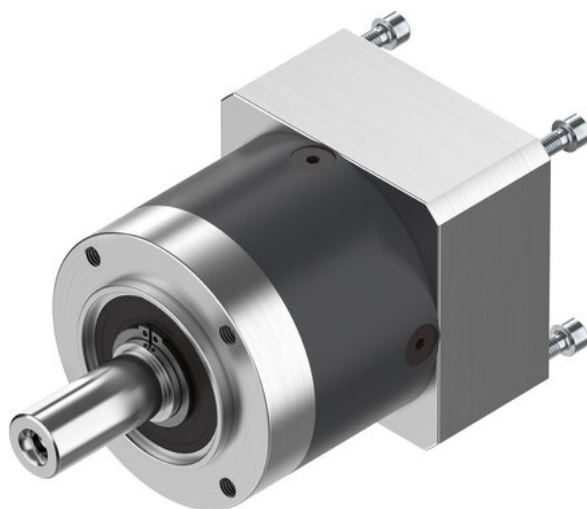




Przekładnia EMGA-60-P-G3-EAS-60 (2297686) serii EMGA - Festo



**Numer artykułu SKU:
OT-FESTO038726**

Numer artykułu producenta:

Czas wysyłki: 24-48h

FESTO

OPIS PRODUKTU

Dopasowany do silników skokowych i silników serwo firmy Festo program przekładni, obejmujący przekładnie planetarne lub kątowe z prostym uzębieniem.

- Przekładnia planetarna, prosta, do silników serwo EMME-AS, EMMT-AS
- Przekładnia planetarna, prosta, do silników skokowych EMMS-ST
- Przekładnie kątowe do silników serwo EMME-AS, EMMT-AS
- Smarowanie na cały okres eksploatacji
- Stopień ochrony IP 54

Dane techniczne

Wielkość kołnierza przekładni	60 mm
Wielkość kołnierza silnika	60 mm
Luz skrętny	0.17 deg
Typ przekładni	Przekładnia planetarna
Przełożenie przekładni	3:1
Maks. prędkość obrotowa napędu	13000 1/min
Temperatura robocza przekładni	-25 degC
Zgodność z LABS	VDMA24364-B2-L
Stopień ochrony	IP54
Ciągły wyjściowy moment obrotowy	28 Nm
Masowy moment bezwładności, przekładnia	0.135 kgcm ²

Maks. wyjściowy moment obrotowy	45 Nm
Maks. efektywność	98 %
Sztywność skrętna	2.3 Nm/arcmin
Waga produktu	900 g
Interfejs przekładni, wałek wyjściowy	60H
Interfejs przekładni, napęd	60P
Informacja o materiałach	Zgodność z dyrektywą RoHS

DANE TECHNICZNE

Typ przekładni	Przekładnia planetarna
Interfejs przekładni- napęd	60H, 60P
Odporność na skręcanie	2.3 Nm/arcmin
Maks. współczynnik sprawności	98 %
Masowy moment bezwności przekładni	0.135 kgcm ²
Ciągły moment wyjściowy	28 Nm
Temperatura robocza przekładni	-25 ... 90 °C
Wielkość kołnierza silnika	60 mm
Wielkość kołnierza przekładni	60 mm
Stopień ochrony	IP54
Maks. moment obrotowy napędu	45 Nm
Maks. prędkość obrotowa napędu	13 000 1/min
Przełożenie przekładni	3:1
Luz skrętny	0.17 deg
Waga produktu	900 g
Zgodność z PWIS	VDMA24364-B2-L
Uwaga dotycząca materiałów	Zgodne z RoHS

Nr kat.	OT-FESTO038726
EAN-13	4052568253257