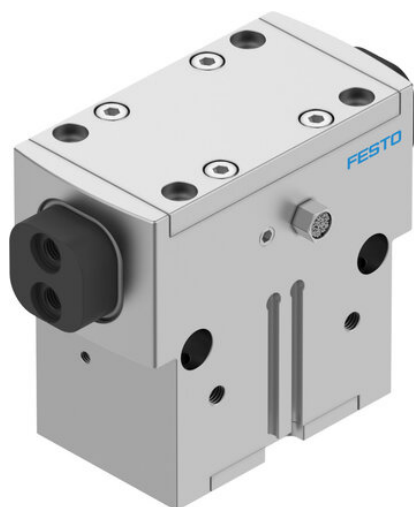




Chwytnak równoległy HGPD-35-A-G1 (1132946) serii HGPD - Festo



**Numer artykułu SKU:
OT-FESTO032753**

Numer artykułu producenta:

Czas wysyłki: 24-48h

FESTO

OPIS PRODUKTU

Do trudnych warunków otoczenia: kompletnie uszczelniony chwytnak. Możliwy chwyt zewnętrzny i wewnętrzny.

- Idealne do bardzo trudnych warunków pracy
- Precyzyjne chwytanie mimo dużego obciążenia momentem
- Maks. siła chwytania przy optymalnym stosunku przestrzeni montażowej do siły
- 8 wielkości o całkowitym skoku nawet 40 mm
- Może być stosowany jako chwytnak dwustronnego lub jednostronnego działania
- Wersja jednostronnego działania lub z zabezpieczeniem siły chwytania, sprężyna otwiera (NO) lub zamyka szczęki (NC)
- Odpowiedni do chwytania zewnętrznego i wewnętrznego

Dane techniczne

Wielkość	35
Skok na szczękę chwytającą	8 mm
Maks. zamiennosc	0.2 mm
Maks. luz kątowy szczęk chwytaka ax, ay	0.1 deg
Maks. luz szczęk chwytających Sz	0.02 mm
Symetria obrotowa	0.2 mm
Dokładność powtarzalności chwytaka	0.05 mm
Liczba szczęk chwytaka	2
Typ napędu	pneumatyczny

Pozycja montażu	dowolny
Sposób działania	dwustronnego działania
Funkcja chwytaka	Równoległe
Zabezpieczenie siły chwytania	przy otwieraniu
Konstrukcja	Równia pochyła
Sygnalizacja położenia	do wyłącznika zbliżeniowego
Symbol	00995947
Ciśnienie robocze	4 bar
Ciśnienie robocze powietrza nadmuchowego	0 bar
Maks. częstotliwość robocza chwytaka	3 Hz
Min. czas otwarcia przy 0,6 MPa (6 bar, 87 psi)	31 ms
Min. czas zamykania przy 0,6 MPa (6 bar, 87 psi)	62 ms
Maks. masa na zewnętrzny palec chwytaka	278 g
Medium robocze	Sprężone powietrze wg ISO 8573-1:2010 [7:4:4]
Uwaga dotycząca medium roboczego/sterującego	Możliwa praca z powietrzem olejnym (po rozpoczęciu olejenia trzeba je kontynuować)
Klasa odporności korozyjnej wg normy Festo	2 - średnie obciążenie korozyjne
Zgodność z LABS	VDMA24364-B2-L
Stopień ochrony	IP65
Temperatura otoczenia	5 degC
Masowy moment bezwładności	4.88 kgcm ²
Maks. moment na szczęce chwytaka Mx, statyczny	40 Nm
Maks. moment na szczęce chwytaka My statyczny	30 Nm
Maks. moment na szczęce chwytaka Mz statyczny	25 Nm
Interwał smarowania uzupełniającego elementów prowadnic	5 Mio SP
Waga produktu	682 g
Typ mocowania	Przy pomocy gwintu wew. i tulejki centrującej
Przyłącze pneumatyczne powietrza nadmuchowego	M5
Przyłącze pneumatyczne	M5
Informacja o materiałach	Zgodność z dyrektywą RoHS
Materiał zaślepki	Nierdzewna stal stopowa
Materiał obudowy	Aluminium anodowane
Materiał szczęk chwytaka	Stal, hartowana

DANE TECHNICZNE

Wielkość	35
Maks. moment na szczęcie chwytaka Mz, statyczny	25 Nm
Tryb pracy	dwustronnego działania
Uwagi odnośnie medium roboczego	możliwa praca na powietrzu olejonym (po rozpoczęciu olejenia jest ono wymagane przy dalszej pracy)
Klasa odporności na korozję CRC	2 – średnia odporność na korozję
Przylączy pneumatyczne	M5
Konstrukcja	równia pochyla, dodatnio poprowadzona sekwencja ruchu
Waga produktu	682 g
Maks. dokładność zamienności	<= 0,2 mm
Maks. masa na zewnętrzną szczękę chwytaka	278 g
Masowy moment bezwładności	4.88 kg cm ²
Maks. moment na szczęcie chwytaka Mx, statyczny	40 Nm
Maks. moment na szczęcie chwytaka My, statyczny	30 Nm
Pozycja zabudowy	dowolna
Maks. częstotliwość robocza chwytaka	<= 3 Hz
Min. czas otwarcia przy ciśnieniu 0,6 MPa (6 bar, 87 psi)	31 ms
Min. czas zamykania przy ciśnieniu 0,6 MPa (6 bar, 87 psi)	62 ms
Maks. luz kątowy na szczęcie chwytaka ax, ay	<= 0,1 deg
Maks. luz na szczęcie chwytaka Sz	<= 0,02 mm
Symetria osiowa	<= 0,2 mm
Okresy smarowania elementów prowadzących	5 000 000 Mio SP
Materiał szczęk chwytaka	stal hartowana
Zabezpieczenie siły chwytania	przy otwieraniu
Ciśnienie robocze, nadmuch	0 do 0,5 bar
Przylączy pneumatyczne, nadmuch	M5
Uwaga dotycząca materiałów	zgodne z RoHS
Ciśnienie robocze	4 do 8 bar
Temperatura otoczenia	5 do 60 °C
Materiał pokrywy	stal wysokostopowa, nierdzewna
Pozycja montażowa	dowolna
Wymagania dla medium roboczego i sterującego	możliwość pracy w oleju (wymagana przy dalszej eksploatacji)
Rodzaj konstrukcji	płaszczyzna pochylona, sekwencja ruchów wymuszonych dźwignią
Klasa odporności na korozję KBK	2
Sposób montażu	gwint wewnętrzny i tulejka centrująca, przy pomocy otworów przelotowych i tulejek centrujących, przy pomocy otworów przelotowych i kołków, z gwintem wewnętrznym i kółkiem
Sygnalizacja położenia	przy pomocy czujników
Przylączy pneumatyczne	M5
Stopień ochrony	IP65
Medium robocze	sprężone powietrze zgodne z ISO 8573-1:2010 [7:4:4]
Materiał obudowy	aluminium anodowane
Rodzaj ochrony	IP65
Skok na szczękę chwytaka	8 mm
Liczba szczęk	2
Funkcja chwytaka	równoległy
Dokładność powtarzalności	0 do 0,05 mm
Tworzywo obudowy	aluminium anodowane
Zasada działania	o podwójnym działaniu
Powtarzalność	<= 0,05 mm

Nr kat.	OT-FESTO032753
EAN-13	4052568227111