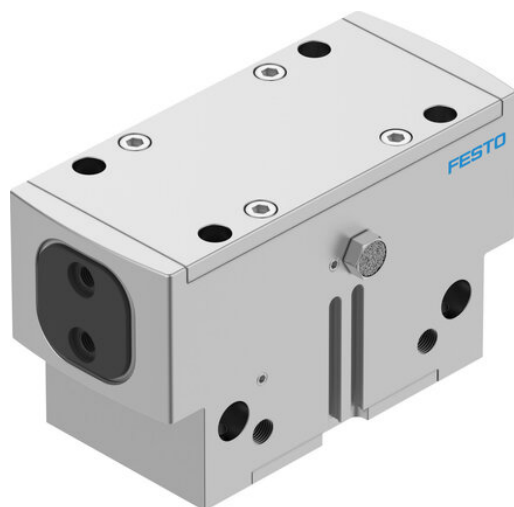




Chwytnak równoległy HGPD-63-A (1132954) serii HGPD - Festo



**Numer artykułu SKU:
OT-FESTO032789**

Numer artykułu producenta:

Czas wysyłki: 24-48h

FESTO

OPIS PRODUKTU

Do trudnych warunków otoczenia: kompletnie uszczelniony chwytnak. Możliwy chwyt zewnętrzny i wewnętrzny.

- Idealne do bardzo trudnych warunków pracy
- Precyzyjne chwytanie mimo dużego obciążenia momentem
- Maks. siła chwytania przy optymalnym stosunku przestrzeni montażowej do siły
- 8 wielkości o całkowitym skoku nawet 40 mm
- Może być stosowany jako chwytnak dwustronnego lub jednostronnego działania
- Wersja jednostronnego działania lub z zabezpieczeniem siły chwytania, sprężyna otwiera (NO) lub zamyka szczęki (NC)
- Odpowiedni do chwytania zewnętrznego i wewnętrznego

Dane techniczne

Wielkość	63
Skok na szczękę chwytającą	16 mm
Maks. zamiętność	0.2 mm
Maks. luz kątowy szczęk chwytaka ax, ay	0.1 deg
Maks. luz szczęk chwytających Sz	0.02 mm
Symetria obrotowa	0.2 mm
Dokładność powtarzalności chwytaka	0.05 mm
Liczba szczęk chwytaka	2
Typ napędu	pneumatyczny

Pozycja montażu	dowolny
Sposób działania	dwustronnego działania
Funkcja chwytaka	Równoległe
Zabezpieczenie siły chwytania	brak
Konstrukcja	Równia pochyła
Sygnalizacja położenia	do wyłącznika zbliżeniowego
Symbol	00991894
Ciśnienie robocze	3 bar
Ciśnienie robocze powietrza nadmuchowego	0 bar
Maks. częstotliwość robocza chwytaka	2 Hz
Min. czas otwarcia przy 0,6 MPa (6 bar, 87 psi)	150 ms
Min. czas zamykania przy 0,6 MPa (6 bar, 87 psi)	162 ms
Maks. masa na zewnętrzny palec chwytaka	1340 g
Medium robocze	Sprężone powietrze wg ISO 8573-1:2010 [7:4:4]
Uwaga dotycząca medium roboczego/sterującego	Możliwa praca z powietrzem olejnym (po rozpoczęciu olejenia trzeba je kontynuować)
Klasa odporności korozyjnej wg normy Festo	2 - średnie obciążenie korozyjne
Zgodność z LABS	VDMA24364-B2-L
Stopień ochrony	IP65
Temperatura otoczenia	5 degC
Całkowita siła chwytu przy 0,6 MPa (6 bar, 87 psi), otwieranie	1935 N
Całkowita siła chwytu przy 0,6 MPa (6 bar, 87 psi), zamykanie	1856 N
Siła chwytu na szczękę chwytającą przy 0,6 MPa (6 bar, 87 psi) , otwieranie	967 N
Siła chwytu na szczękę chwytającą przy 0,6 MPa (6 bar, 87 psi), zamykanie	928 N
Masowy moment bezwładności	80.33 kgcm ²
Maks. siła na szczękach chwytaka Fz, statyczna	3000 N
Maks. moment na szczęce chwytaka Mx, statyczny	120 Nm
Maks. moment na szczęce chwytaka My statyczny	80 Nm
Maks. moment na szczęce chwytaka Mz statyczny	65 Nm
Interwał smarowania uzupełniającego elementów prowadnic	5 Mio SP
Waga produktu	3365 g
Typ mocowania	Przy pomocy gwintu wew. i tulejki centrującej
Przyłącze pneumatyczne powietrza nadmuchowego	M5
Przyłącze pneumatyczne	G1/8
Informacja o materiałach	Zgodność z dyrektywą RoHS
Materiał zaślepki	Nierdzewna stal stopowa
Materiał obudowy	Aluminium anodowane

Materiał szczęk chwytaka

Stal, hartowana

DANE TECHNICZNE

Wielkość	63
Min. czas otwarcia przy ciśnieniu 0,6 MPa (6 bar, 87 psi)	150 ms
Klasa odporności na korozję CRC	2 – średnia odporność na korozję
Przyłącza pneumatyczne	G1/8
Konstrukcja	równia pochyła, dodatkowo poprowadzona sekwencja ruchu
Waga produktu	3 365 g
Maks. dokładność zamienności	<= 0,2 mm
Maks. masa na zewnętrzną szczękę chwytaka	1 340 g
Masowy moment bezwładności	80.33 kg cm ²
Maks. moment na szczękę chwytaka Mx, statyczny	120 Nm
Maks. moment na szczękę chwytaka My, statyczny	80 Nm
Maks. moment na szczękę chwytaka Mz, statyczny	65 Nm
Siła chwytania na szczękę chwytaka przy 0,6 MPa (6 bar, 87 psi), zamknięcie	928 N
Maks. częstotliwość robocza chwytaka	<= 2 Hz
Uwagi odnośnie medium roboczego	możliwa praca na powietrzu olejnym (po rozpoczęciu olejenia jest ono wymagane przy dalszej pracy)
Min. czas zamykania przy ciśnieniu 0,6 MPa (6 bar, 87 psi)	162 ms
Maks. luz kątowy na szczękę chwytaka ax, ay	<= 0,1 deg
Maks. luz na szczękę chwytaka Sz	<= 0,02 mm
Symetria osiowa	<= 0,2 mm
Maks. siła na szczękę chwytaka Fz, statyczna	3 000 N
Okresy smarowania elementów prowadzących	5 000 000 Mio SP
Materiał szczęk chwytaka	stal hartowana
Całkowita siła chwytu przy 0,6 MPa (6 bar, 87 psi), otwarcie	1 935 N
Całkowita siła chwytu przy 0,6 MPa (6 bar, 87 psi), zamknięcie	1 856 N
Siła chwytania na szczękę chwytaka przy 0,6 MPa (6 bar, 87 psi), otwarcie	967 N
Ciśnienie robocze, nadmuch	0 do 0,5 bar
Przyłącze pneumatyczne, nadmuch	M5
Ciśnienie robocze	3 do 8 bar
Temperatura otoczenia	5 do 60 °C
Materiał pokrywy	stal wysokostopowa, nierdzewna
Pozycja montażowa	dowolna
Wymagania dla medium roboczego i sterującego	możliwość pracy w oleju (wymagana przy dalszej eksploatacji)
Rodzaj konstrukcji	piaszczynna pochylona, sekwencja ruchów wymuszonych dźwignią
Klasa odporności na korozję KBK	2
Sposób montażu	gwint wewnętrzny i tulejka centrująca, przy pomocy otworów przelotowych i tulejek centrujących, przy pomocy otworów przelotowych i kołków, z gwintem wewnętrznym i kółkiem
Sygnalizacja położenia	przy pomocy czujników
Przyłącze pneumatyczne	M5
Stożek ochrony	IP65
Uwaga dotycząca materiałów	zgodne z RoHS
Medium robocze	sprężone powietrze zgodne z ISO 8573-1:2010 [7:4.4]
Materiał obudowy	aluminium anodowane
Rodzaj ochrony	IP65
Skok na szczękę chwytaka	16 mm
Liczba szczęk	2
Funkcja chwytaka	równoległy
Dokładność powtarzalności	0 do 0,05 mm
Tworzywo obudowy	aluminium anodowane
Zasada działania	o podwójnym działaniu
Powtarzalność	<= 0,05 mm
Pozycja zabudowy	dowolna
Tryb pracy	dwustronnego działania

Nr kat.	OT-FESTO032789
EAN-13	4052568227197