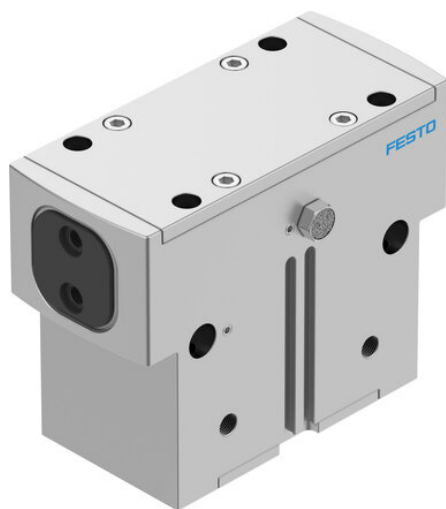




## Chwytnak równoległy HGPD-63-A-G2 (1132956) serii HGPD - Festo



**Numer artykułu SKU:  
OT-FESTO032793**

Numer artykułu producenta:  
-----

Czas wysyłki: 24-48h

**FESTO**

### OPIS PRODUKTU

Do trudnych warunków otoczenia: kompletnie uszczelniony chwytnak. Możliwy chwyt zewnętrzny i wewnętrzny.

- Idealne do bardzo trudnych warunków pracy
- Precyzyjne chwytanie mimo dużego obciążenia momentem
- Maks. siła chwytania przy optymalnym stosunku przestrzeni montażowej do siły
- 8 wielkości o całkowitym skoku nawet 40 mm
- Może być stosowany jako chwytnak dwustronnego lub jednostronnego działania
- Wersja jednostronnego działania lub z zabezpieczeniem siły chwytania, sprężyna otwiera (NO) lub zamyka szczęki (NC)
- Odpowiedni do chwytania zewnętrznego i wewnętrznego

### Dane techniczne

|   |              |
|---|--------------|
| Wielkość                                | 63           |
| Skok na szczękę chwytającą              | 16 mm        |
| Maks. zamierność                        | 0.2 mm       |
| Maks. luz kątowy szczęk chwytaka ax, ay | 0.1 deg      |
| Maks. luz szczęk chwytających Sz        | 0.02 mm      |
| Symetria obrotowa                       | 0.2 mm       |
| Dokładność powtarzalności chwytaka      | 0.05 mm      |
| Liczba szczęk chwytaka                  | 2            |
| Typ napędu                              | pneumatyczny |

|   |  |
|---|--|
| Pozycja montażu   | dowolny  |
| Sposób działania  | dwustronnego działania   |
| Funkcja chwytaka  | Równoległe   |
| Zabezpieczenie siły chwytania                           | przy zamykaniu   |
| Konstrukcja   | Równia pochyła   |
| Sygnalizacja położenia                                  | do wyłącznika zbliżeniowego  |
| Symbol  | 00991895   |
| Ciśnienie robocze                                       | 4 bar  |
| Ciśnienie robocze powietrza nadmuchowego                | 0 bar  |
| Maks. częstotliwość robocza chwytaka                    | 2 Hz   |
| Min. czas otwarcia przy 0,6 MPa (6 bar, 87 psi)         | 294 ms   |
| Min. czas zamykania przy 0,6 MPa (6 bar, 87 psi)        | 185 ms   |
| Maks. masa na zewnętrzny palec chwytaka                 | 1340 g   |
| Medium robocze  | Sprężone powietrze wg ISO<br>8573-1:2010 [7:4:4]<br>Możliwa praca z powietrzem olejnym<br>(po rozpoczęciu olejenia trzeba je<br>kontynuować) |
| Uwaga dotycząca medium roboczego/sterującego            |  |
| Klasa odporności korozyjnej wg normy Festo              | 2 - średnie obciążenie korozyjne   |
| Zgodność z LABS   | VDMA24364-B2-L   |
| Stopień ochrony   | IP65   |
| Temperatura otoczenia                                   | 5 degC   |
| Masowy moment bezwładności                              | 116.19 kgcm <sup>2</sup>   |
| Maks. moment na szczęce chwytaka Mx, statyczny          | 120 Nm   |
| Maks. moment na szczęce chwytaka My statyczny           | 80 Nm  |
| Maks. moment na szczęce chwytaka Mz statyczny           | 65 Nm  |
| Interwał smarowania uzupełniającego elementów prowadnic | 5 Mio SP   |
| Waga produktu   | 3998 g   |
| Typ mocowania   | Przy pomocy gwintu wew. i tulejki<br>centrującej   |
| Przyłącze pneumatyczne powietrza nadmuchowego           | M5   |
| Przyłącze pneumatyczne                                  | G1/8   |
| Informacja o materiałach                                | Zgodność z dyrektywą RoHS  |
| Materiał zaślepki                                       | Nierdzewna stal stopowa  |
| Materiał obudowy  | Aluminium anodowane  |
| Materiał szczęk chwytaka                                | Stal, hartowana  |

---

## DANE TECHNICZNE

|  |  |
|--|--|
| Wielkość   | 63   |
| Maks. moment na szczęcie chwytaka Mz, statyczny            | 65 Nm  |
| Tryb pracy   | dwustronnego działania   |
| Uwagi odnośnie medium roboczego                            | możliwa praca na powietrzu olejonym (po rozpoczęciu olejenia jest ono wymagane przy dalszej pracy)   |
| Klasa odporności na korozję CRC                            | 2 – średnia odporność na korozję   |
| Przylączy pneumatyczne                                     | G1/8   |
| Konstrukcja  | równia pochyla, dodatnio poprowadzona sekwencja ruchu  |
| Waga produktu  | 3 998 g  |
| Maks. dokładność zamienności                               | <= 0,2 mm  |
| Maks. masa na zewnętrzną szczękę chwytaka                  | 1 340 g  |
| Masowy moment bezwładności                                 | 116.19 kg cm <sup>2</sup>  |
| Maks. moment na szczęcie chwytaka Mx, statyczny            | 120 Nm   |
| Maks. moment na szczęcie chwytaka My, statyczny            | 80 Nm  |
| Pozycja zabudowy   | dowolna  |
| Maks. częstotliwość robocza chwytaka                       | <= 2 Hz  |
| Min. czas otwarcia przy ciśnieniu 0,6 MPa (6 bar, 87 psi)  | 294 ms   |
| Min. czas zamykania przy ciśnieniu 0,6 MPa (6 bar, 87 psi) | 185 ms   |
| Maks. luz kątowy na szczęcie chwytaka ax, ay               | <= 0,1 deg   |
| Maks. luz na szczęcie chwytaka Sz                          | <= 0,02 mm   |
| Symetria osiowa  | <= 0,2 mm  |
| Okresy smarowania elementów prowadzących                   | 5 000 000 Mio SP   |
| Materiał szczęk chwytaka                                   | stal hartowana   |
| Zabezpieczenie siły chwytania                              | przy zamykaniu   |
| Ciśnienie robocze, nadmuchi                                | 0 do 0,5 bar   |
| Przylączy pneumatyczne, nadmuchi                           | M5   |
| Uwaga dotycząca materiałów                                 | zgodne z RoHS  |
| Ciśnienie robocze  | 4 do 8 bar   |
| Temperatura otoczenia                                      | 5 do 60 °C   |
| Materiał pokrywy   | stal wysokostopowa, nierdzewna   |
| Pozycja montażowa  | dowolna  |
| Wymagania dla medium roboczego i sterującego               | możliwość pracy w oleju (wymagana przy dalszej eksploatacji)   |
| Rodzaj konstrukcji   | płaszczyzna pochylona, sekwencja ruchów wymuszonych dźwignią   |
| Klasa odporności na korozję KBK                            | 2  |
| Sposób montażu   | gwint wewnętrzny i tulejka centrująca, przy pomocy otworów przelotowych i tulejek centrujących, przy pomocy otworów przelotowych i kołków, z gwintem wewnętrznym i kółkiem |
| Sygnalizacja położenia                                     | przy pomocy czujników  |
| Przylączy pneumatyczne                                     | M5   |
| Stopień ochrony  | IP65   |
| Medium robocze   | sprężone powietrze zgodne z ISO 8573-1:2010 [7:4:4]  |
| Materiał obudowy   | aluminium anodowane  |
| Rodzaj ochrony   | IP65   |
| Skok na szczękę chwytaka                                   | 16 mm  |
| Liczba szczęk  | 2  |
| Funkcja chwytaka   | równoległy   |
| Dokładność powtarzalności                                  | 0 do 0,05 mm   |
| Tworzywo obudowy   | aluminium anodowane  |
| Zasada działania   | o podwójnym działaniu  |
| Powtarzalność  | <= 0,05 mm   |

|         |                |
|---------|----------------|
| Nr kat. | OT-FESTO032793 |
| EAN-13  | 4052568227210  |