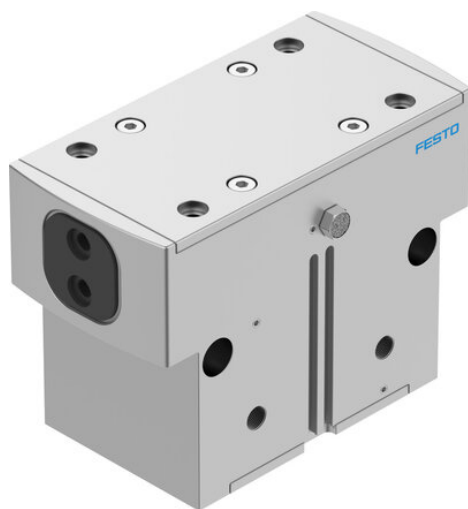




Chwytnak równoległy HGPD-80-A-G2 (1132959) serii HGPD - Festo



**Numer artykułu SKU:
OT-FESTO032804**

Numer artykułu producenta:

Czas wysyłki: 24-48h

FESTO

OPIS PRODUKTU

Do trudnych warunków otoczenia: kompletnie uszczelniony chwytnak. Możliwy chwyt zewnętrzny i wewnętrzny.

- Idealne do bardzo trudnych warunków pracy
- Precyzyjne chwytanie mimo dużego obciążenia momentem
- Maks. siła chwytania przy optymalnym stosunku przestrzeni montażowej do siły
- 8 wielkości o całkowitym skoku nawet 40 mm
- Może być stosowany jako chwytnak dwustronnego lub jednostronnego działania
- Wersja jednostronnego działania lub z zabezpieczeniem siły chwytania, sprężyna otwiera (NO) lub zamyka szczęki (NC)
- Odpowiedni do chwytania zewnętrznego i wewnętrznego

Dane techniczne

Wielkość	80
Skok na szczękę chwytającą	20 mm
Maks. zamierność	0.2 mm
Maks. luz kątowy szczęk chwytaka ax, ay	0.1 deg
Maks. luz szczęk chwytających Sz	0.02 mm
Symetria obrotowa	0.2 mm
Dokładność powtarzalności chwytaka	0.05 mm
Liczba szczęk chwytaka	2
Typ napędu	pneumatyczny

Pozycja montażu	dowolny
Sposób działania	dwustronnego działania
Funkcja chwytaka	Równoległe
Zabezpieczenie siły chwytania	przy zamykaniu
Konstrukcja	Równia pochyła
Sygnalizacja położenia	do wyłącznika zbliżeniowego
Symbol	00991895
Ciśnienie robocze	4 bar
Ciśnienie robocze powietrza nadmuchowego	0 bar
Maks. częstotliwość robocza chwytaka	2 Hz
Min. czas otwarcia przy 0,6 MPa (6 bar, 87 psi)	379 ms
Min. czas zamykania przy 0,6 MPa (6 bar, 87 psi)	240 ms
Maks. masa na zewnętrzny palec chwytaka	2170 g
Medium robocze	Sprężone powietrze wg ISO 8573-1:2010 [7:4:4] Możliwa praca z powietrzem olejnym (po rozpoczęciu olejenia trzeba je kontynuować)
Uwaga dotycząca medium roboczego/sterującego	2 - średnie obciążenie korozyjne
Klasa odporności korozyjnej wg normy Festo	VDMA24364-B2-L
Zgodność z LABS	IP65
Stopień ochrony	5 degC
Temperatura otoczenia	319.95 kgcm ²
Masowy moment bezwładności	170 Nm
Maks. moment na szczęce chwytaka Mx, statyczny	130 Nm
Maks. moment na szczęce chwytaka My statyczny	110 Nm
Maks. moment na szczęce chwytaka Mz statyczny	5 Mio SP
Interwał smarowania uzupełniającego elementów prowadnic	7484 g
Waga produktu	Przy pomocy gwintu wew. i tulejki centrującej
Typ mocowania	M5
Przyłącze pneumatyczne powietrza nadmuchowego	G1/4
Przyłącze pneumatyczne	Zgodność z dyrektywą RoHS
Informacja o materiałach	Nierdzewna stal stopowa
Materiał zaślepki	Aluminium anodowane
Materiał obudowy	Stal, hartowana
Materiał szczęk chwytaka	

DANE TECHNICZNE

Wielkość	80
Maks. moment na szczęcie chwytaka Mz, statyczny	110 Nm
Tryb pracy	dwustronnego działania
Uwagi odnośnie medium roboczego	możliwa praca na powietrzu olejonym (po rozpoczęciu olejenia jest ono wymagane przy dalszej pracy)
Klasa odporności na korozję CRC	2 – średnia odporność na korozję
Przylączy pneumatyczne	G1/4
Konstrukcja	równia pochyla, dodatnio poprowadzona sekwencja ruchu
Waga produktu	7 484 g
Maks. dokładność zamienności	<= 0,2 mm
Maks. masa na zewnętrzną szczękę chwytaka	2 170 g
Masowy moment bezwładności	319,95 kg cm ²
Maks. moment na szczęcie chwytaka Mx, statyczny	170 Nm
Maks. moment na szczęcie chwytaka My, statyczny	130 Nm
Pozycja zabudowy	dowolna
Maks. częstotliwość robocza chwytaka	<= 2 Hz
Min. czas otwarcia przy ciśnieniu 0,6 MPa (6 bar, 87 psi)	379 ms
Min. czas zamykania przy ciśnieniu 0,6 MPa (6 bar, 87 psi)	240 ms
Maks. luz kątowy na szczęcie chwytaka ax, ay	<= 0,1 deg
Maks. luz na szczęcie chwytaka Sz	<= 0,02 mm
Symetria osiowa	<= 0,2 mm
Okresy smarowania elementów prowadzących	5 000 000 Mio SP
Materiał szczęk chwytaka	stal hartowana
Zabezpieczenie siły chwytania	przy zamykaniu
Ciśnienie robocze, nadmuchi	0 do 0,5 bar
Przylączy pneumatyczne, nadmuchi	M5
Uwaga dotycząca materiałów	zgodne z RoHS
Ciśnienie robocze	4 do 8 bar
Temperatura otoczenia	5 do 60 °C
Materiał pokrywy	stal wysokostopowa, nierdzewna
Pozycja montażowa	dowolna
Wymagania dla medium roboczego i sterującego	możliwość pracy w oleju (wymagana przy dalszej eksploatacji)
Rodzaj konstrukcji	płaszczyzna pochylona, sekwencja ruchów wymuszonych dźwignią
Klasa odporności na korozję KBK	2
Sposób montażu	gwint wewnętrzny i tulejka centrująca, przy pomocy otworów przelotowych i tulejek centrujących, przy pomocy otworów przelotowych i kołków, z gwintem wewnętrznym i kółkiem
Sygnalizacja położenia	przy pomocy czujników
Przylączy pneumatyczne	M5
Stopień ochrony	IP65
Medium robocze	sprężone powietrze zgodne z ISO 8573-1:2010 [7:4:4]
Materiał obudowy	aluminium anodowane
Rodzaj ochrony	IP65
Skok na szczękę chwytaka	20 mm
Liczba szczęk	2
Funkcja chwytaka	równoległy
Dokładność powtarzalności	0 do 0,05 mm
Tworzywo obudowy	aluminium anodowane
Zasada działania	o podwójnym działaniu
Powtarzalność	<= 0,05 mm

Nr kat.	OT-FESTO032804
EAN-13	4052568227241