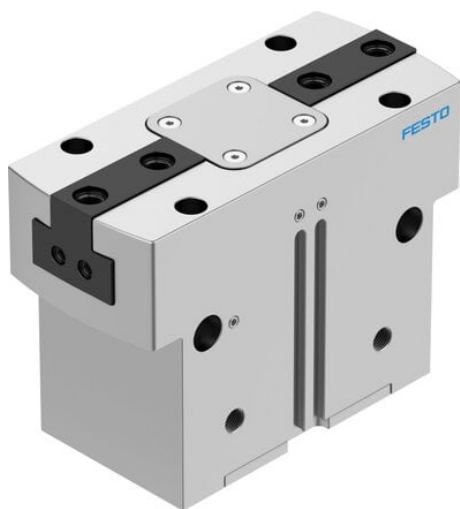




Chwytnak równoległy HGPT-63-A-B-G2 (560230) serii HGPT - Festo



Numer artykułu SKU:
OT-FESTO024798

Numer artykułu producenta:

Czas wysyłki: 24-48h

FESTO

OPIS PRODUKTU

Wytrzymały chwytnak w kształcie litery T do wymagających zadań. Możliwe chwytanie zewnętrzne i wewnętrzne.

- Mocne i wydajne
- Z prowadzeniem w rowku T
- Zabezpieczenie przed zapyleniem szczęk chwytających za pomocą powietrza uszczelniającego
- Dostępny wariant o dużej sile
- Może być stosowany jako chwytnak dwustronnego lub jednostronnego działania
- Wersja jednostronnego działania lub z zabezpieczeniem siły chwytania, sprężyna otwiera (NO) lub zamyka szczęki (NC)
- Odpowiedni do chwytania zewnętrznego i wewnętrznego

Dane techniczne

Wielkość	63
Skok na szczękę chwytającą	16 mm
Maks. zmiennosc	0.2 mm
Maks. luz kątowy szczęk chwytaka ax, ay	0.1 deg
Maks. luz szczęk chwytających Sz	0.02 mm
Symetria obrotowa	0.2 mm
Dokładność powtarzalności chwytaka	0.05 mm
Liczba szczęk chwytaka	2
Typ napędu	pneumatyczny

Pozycja montażu	dowolny
Sposób działania	dwustronnego działania
Funkcja chwytaka	Równoległe
Zabezpieczenie siły chwytania	przy zamykaniu
Konstrukcja	Równia pochyła
Sygnalizacja położenia	do wyłącznika zbliżeniowego
Symbol	00991895
Ciśnienie robocze	4 bar
Ciśnienie robocze powietrza nadmuchowego	0 bar
Maks. częstotliwość robocza chwytaka	2 Hz
Min. czas otwarcia przy 0,6 MPa (6 bar, 87 psi)	294 ms
Min. czas zamykania przy 0,6 MPa (6 bar, 87 psi)	185 ms
Maks. masa na zewnętrzny palec chwytaka	1260 g
Medium robocze	Sprężone powietrze wg ISO 8573-1:2010 [7:4:4] Możliwa praca z powietrzem olejnym (po rozpoczęciu olejenia trzeba je kontynuować)
Uwaga dotycząca medium roboczego/sterującego	2 - średnie obciążenie korozyjne
Klasa odporności korozyjnej wg normy Festo	VDMA24364-B1/B2-L
Zgodność z LABS	IP40
Stopień ochrony	5 degC
Temperatura otoczenia	93.034 kgcm ²
Masowy moment bezwładności	5000 N
Maks. siła na szczękach chwytaka Fz, statyczna	160 Nm
Maks. moment na szczęce chwytaka Mx, statyczny	180 Nm
Maks. moment na szczęce chwytaka My statyczny	140 Nm
Maks. moment na szczęce chwytaka Mz statyczny	5 Mio SP
Interwał smarowania uzupełniającego elementów prowadnic	3562 g
Waga produktu	Przy pomocy gwintu wew. i tulejki centrującej
Typ mocowania	M5
Przyłącze pneumatyczne powietrza nadmuchowego	G1/8
Przyłącze pneumatyczne	Zgodność z dyrektywą RoHS
Informacja o materiałach	Nierdzewna stal stopowa
Materiał zaślepki	Aluminium anodowane
Materiał obudowy	Stal, hartowana
Materiał szczęk chwytaka	

Wielkość	63
Maks. częstotliwość robocza chwytaka	<= 2 Hz
Uwagi odnośnie medium roboczego	możliwa praca na powietrzu olejonym (po rozpoczęciu olejenia jest ono wymagane przy dalszej pracy)
Klasa odporności na korozję CRC	2 – średnia odporność na korozję
Przyłącza pneumatyczne	G1/8
Konstrukcja	równia pochyła, dodatnio poprowadzona sekwencja ruchu
Waga produktu	3 562 g
Maks. dokładność zmienności	<= 0,2 mm
Maks. masa na zewnętrzną szczękę chwytaka	1 260 g
Masowy moment bezwładności	93.034 kg cm ²
Maks. moment na szczękę chwytaka Mx, statyczny	160 Nm
Maks. moment na szczękę chwytaka My, statyczny	180 Nm
Maks. moment na szczękę chwytaka Mz, statyczny	140 Nm
Tryb pracy	dwustronnego działania
Min. czas otwarcia przy ciśnieniu 0,6 MPa (6 bar, 87 psi)	294 ms
Min. czas zamykania przy ciśnieniu 0,6 MPa (6 bar, 87 psi)	185 ms
Maks. luz kątowy na szczękę chwytaka ax, ay	<= 0,1 deg
Maks. luz na szczękę chwytaka Sz	<= 0,02 mm
Symetria osiowa	<= 0,2 mm
Maks. siła na szczękę chwytaka Fz, statyczna	5 000 N
Okresy smarowania elementów prowadzących	5 Mio SP
Materiał szczęk chwytaka	stal hartowana
Zabezpieczenie siły chwytania	przy zamykaniu
Ciśnienie robocze, nadmuch	0 do 0,5 bar
Przyłącze pneumatyczne, nadmuch	M5
Uwaga dotycząca materiałów	nie zawierają miedzi i PTFE, zgodne z RoHS
Ciśnienie robocze	4 do 8 bar
Temperatura otoczenia	5 do 60 °C
Materiał pokrywy	stal wysokostopowa, nierdzewna
Pozycja montażowa	dowolna
Wymagania dla medium roboczego i sterującego	możliwość pracy w oleju (wymagana przy dalszej eksploatacji)
Rodzaj konstrukcji	płaszczyzna pochylona, sekwencja ruchów wymuszonych dźwignią
Klasa odporności na korozję KBK	2
Sposób montażu	gwint wewnętrzny i tulejka centrująca, przy pomocy otworów przelotowych i tulejek centrujących, przy pomocy otworów przelotowych i kołków, z gwintem wewnętrznym i kółkiem
Sygnalizacja położenia	przy pomocy czujników
Przyłącze pneumatyczne	M5
Stopień ochrony	IP40
Medium robocze	sprężone powietrze zgodne z ISO 8573-1:2010 [7:4:4]
Materiał obudowy	aluminium anodowane
Rodzaj ochrony	IP40
Skok na szczękę chwytaka	16 mm
Liczba szczęk	2
Funkcja chwytaka	równoległy
Dokładność powtarzalności	0 do 0,05 mm
Tworzywo obudowy	aluminium anodowane
Zasada działania	o podwójnym działaniu
Powtarzalność	<= 0,05 mm
Pozycja zabudowy	dowolna

Nr kat.	OT-FESTO024798
EAN-13	4052568206956