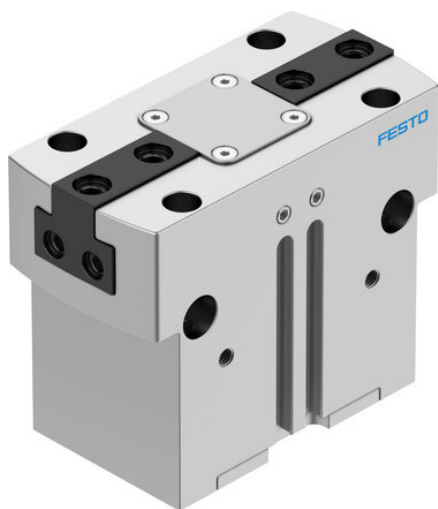




Chwytnak równoległy HGPT-40-A-B-G2 (560218) serii HGPT - Festo



Numer artykułu SKU:
OT-FESTO025146

Numer artykułu producenta:

Czas wysyłki: 24-48h

FESTO

OPIS PRODUKTU

Wytrzymały chwytnak w kształcie litery T do wymagających zadań. Możliwe chwytanie zewnętrzne i wewnętrzne.

- Mocne i wydajne
- Z prowadzeniem w rowku T
- Zabezpieczenie przed zapyleniem szczęk chwytających za pomocą powietrza uszczelniającego
- Dostępny wariant o dużej sile
- Może być stosowany jako chwytnak dwustronnego lub jednostronnego działania
- Wersja jednostronnego działania lub z zabezpieczeniem siły chwytania, sprężyna otwiera (NO) lub zamyka szczęki (NC)
- Odpowiedni do chwytania zewnętrznego i wewnętrznego

Dane techniczne

Wielkość	40
Skok na szczękę chwytającą	10 mm
Maks. zamiętność	0.2 mm
Maks. luz kątowy szczęk chwytaka ax, ay	0.1 deg
Maks. luz szczęk chwytających Sz	0.02 mm
Symetria obrotowa	0.2 mm
Dokładność powtarzalności chwytaka	0.05 mm
Liczba szczęk chwytaka	2
Typ napędu	pneumatyczny

Pozycja montażu	dowolny
Sposób działania	dwustronnego działania
Funkcja chwytaka	Równoległe
Zabezpieczenie siły chwytania	przy zamykaniu
Konstrukcja	Równia pochyła
Sygnalizacja położenia	do wyłącznika zbliżeniowego
Symbol	00991895
Ciśnienie robocze	4 bar
Ciśnienie robocze powietrza nadmuchowego	0 bar
Maks. częstotliwość robocza chwytaka	2 Hz
Min. czas otwarcia przy 0,6 MPa (6 bar, 87 psi)	122 ms
Min. czas zamykania przy 0,6 MPa (6 bar, 87 psi)	71 ms
Maks. masa na zewnętrzny palec chwytaka	310 g
Medium robocze	Sprężone powietrze wg ISO 8573-1:2010 [7:4:4]
Uwaga dotycząca medium roboczego/sterującego	Możliwa praca z powietrzem olejnym (po rozpoczęciu olejenia trzeba je kontynuować)
Klasa odporności korozyjnej wg normy Festo	2 - średnie obciążenie korozyjne
Zgodność z LABS	VDMA24364-B1/B2-L
Stopień ochrony	IP40
Temperatura otoczenia	5 degC
Masowy moment bezwładności	10.99 kgcm ²
Maks. siła na szczękach chwytaka Fz, statyczna	2500 N
Maks. moment na szczęce chwytaka Mx, statyczny	100 Nm
Maks. moment na szczęce chwytaka My statyczny	90 Nm
Maks. moment na szczęce chwytaka Mz statyczny	75 Nm
Interwał smarowania uzupełniającego elementów prowadnic	5 Mio SP
Waga produktu	1075 g
Typ mocowania	Przy pomocy gwintu wew. i tulejki centrującej
Przyłącze pneumatyczne powietrza nadmuchowego	M5
Przyłącze pneumatyczne	M5
Informacja o materiałach	Zgodność z dyrektywą RoHS
Materiał zaślepki	Nierdzewna stal stopowa
Materiał obudowy	Aluminium anodowane
Materiał szczęk chwytaka	Stal, hartowana

Wielkość	40
Maks. częstotliwość robocza chwytaka	<= 2 Hz
Uwagi odnośnie medium roboczego	możliwa praca na powietrzu olejonym (po rozpoczęciu olejenia jest ono wymagane przy dalszej pracy)
Klasa odporności na korozję CRC	2 - średnia odporność na korozję
Przylączy pneumatyczne	M5
Konstrukcja	równia pochyla, dodatnio poprowadzona sekwencja ruchu
Waga produktu	1 075 g
Maks. dokładność zamienności	<= 0,2 mm
Maks. masa na zewnętrzną szczękę chwytaka	310 g
Masowy moment bezwładności	10.99 kg cm ²
Maks. moment na szczękę chwytaka Mx, statyczny	100 Nm
Maks. moment na szczękę chwytaka My, statyczny	90 Nm
Maks. moment na szczękę chwytaka Mz, statyczny	75 Nm
Tryb pracy	dwustronnego działania
Min. czas otwarcia przy ciśnieniu 0,6 MPa (6 bar, 87 psi)	122 ms
Min. czas zamykania przy ciśnieniu 0,6 MPa (6 bar, 87 psi)	71 ms
Maks. luz kątowy na szczękę chwytaka ax, ay	<= 0,1 deg
Maks. luz na szczękę chwytaka Sz	<= 0,02 mm
Symetria osiowa	<= 0,2 mm
Maks. siła na szczękę chwytaka Fz, statyczna	2 500 N
Okresy smarowania elementów prowadzących	5 Mio SP
Materiał szczęk chwytaka	stal hartowana
Zabezpieczenie siły chwytania	przy zamykaniu
Ciśnienie robocze, nadmuchi	0 do 0,5 bar
Przylączy pneumatyczne, nadmuchi	M5
Uwaga dotycząca materiałów	nie zawierają miedzi i PTFE, zgodne z RoHS
Ciśnienie robocze	4 do 8 bar
Temperatura otoczenia	5 do 60 °C
Materiał pokrywy	stal wysokostopowa, nierdzewna
Pozycja montażowa	dowolna
Wymagania dla medium roboczego i sterującego	możliwość pracy w oleju (wymagana przy dalszej eksploatacji)
Rodzaj konstrukcji	plaszczyna pochylona, sekwencja ruchów wymuszonych dźwignią
Klasa odporności na korozję KBK	2
Sposób montażu	gwint wewnętrzny i tulejka centrująca, przy pomocy otworów przelotowych i tulejek centrujących, przy pomocy otworów przelotowych i kołków, z gwintem wewnętrznym i kółkiem
Sygnalizacja położenia	przy pomocy czujników
Przylączy pneumatyczne	M5
Stopień ochrony	IP40
Medium robocze	sprężone powietrze zgodne z ISO 8573-1:2010 [7:4:4]
Materiał obudowy	aluminium anodowane
Rodzaj ochrony	IP40
Skok na szczękę chwytaka	10 mm
Liczba szczęk	2
Funkcja chwytaka	równoległy
Dokładność powtarzalności	0 do 0,05 mm
Zasada działania	o podwójnym działaniu
Powtarzalność	<= 0,05 mm
Pozycja zabudowy	dowolna

Nr kat.	OT-FEST0025146
EAN-13	4052568206833