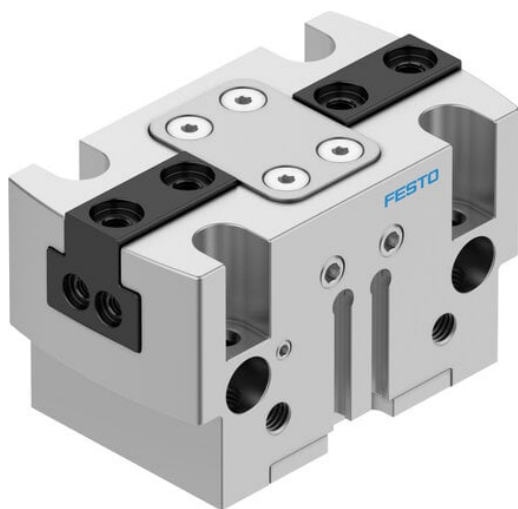




## Chwytnak równoległy HGPT-25-A-B-F (560207) serii HGPT - Festo



**Numer artykułu SKU:**  
**OT-FESTO025379**

Numer artykułu producenta:  
-----

Czas wysyłki: 24-48h

**FESTO**

### OPIS PRODUKTU

Wytrzymały chwytnak w kształcie litery T do wymagających zadań. Możliwe chwytanie zewnętrzne i wewnętrzne.

- Mocne i wydajne
- Z prowadzeniem w rowku T
- Zabezpieczenie przed zapyleniem szczęk chwytających za pomocą powietrza uszczelniającego
- Dostępny wariant o dużej sile
- Może być stosowany jako chwytnak dwustronnego lub jednostronnego działania
- Wersja jednostronnego działania lub z zabezpieczeniem siły chwytania, sprężyna otwiera (NO) lub zamyka szczęki (NC)
- Odpowiedni do chwytania zewnętrznego i wewnętrznego

### Dane techniczne

Wielkość	25
Skok na szczękę chwytającą	3 mm
Maks. zmiennosc	0.2 mm
Maks. luz kątowy szczęk chwytaka ax, ay	0.1 deg
Maks. luz szczęk chwytających Sz	0.02 mm
Symetria obrotowa	0.2 mm
Dokładność powtarzalności chwytaka	0.04 mm
Liczba szczęk chwytaka	2
Typ napędu	pneumatyczny

Pozycja montażu	dowolny
Sposób działania	dwustronnego działania
Funkcja chwytaka	Równoległe
Zabezpieczenie siły chwytania	brak
Konstrukcja	Równia pochyła
Sygnalizacja położenia	do wyłącznika zbliżeniowego
Symbol	00991894
Ciśnienie robocze	3 bar
Ciśnienie robocze powietrza nadmuchowego	0 bar
Maks. częstotliwość robocza chwytaka	3 Hz
Min. czas otwarcia przy 0,6 MPa (6 bar, 87 psi)	25 ms
Min. czas zamykania przy 0,6 MPa (6 bar, 87 psi)	32 ms
Maks. masa na zewnętrzny palec chwytaka	110 g
Medium robocze	Sprężone powietrze wg ISO 8573-1:2010 [7:4:4] Możliwa praca z powietrzem olejnym (po rozpoczęciu olejenia trzeba je kontynuować)
Uwaga dotycząca medium roboczego/sterującego	
Klasa odporności korozyjnej wg normy Festo	2 - średnie obciążenie korozyjne
Zgodność z LABS	VDMA24364-B1/B2-L
Stopień ochrony	IP40
Temperatura otoczenia	5 degC
Całkowita siła chwytu przy 0,6 MPa (6 bar, 87 psi), otwieranie	476 N
Całkowita siła chwytu przy 0,6 MPa (6 bar, 87 psi), zamykanie	442 N
Siła chwytu na szczękę chwytającą przy 0,6 MPa (6 bar, 87 psi) , otwieranie	238 N
Siła chwytu na szczękę chwytającą przy 0,6 MPa (6 bar, 87 psi), zamykanie	221 N
Masowy moment bezwładności	0.983 kgcm <sup>2</sup>
Maks. siła na szczękach chwytaka Fz, statyczna	1200 N
Maks. moment na szczęce chwytaka Mx, statyczny	50 Nm
Maks. moment na szczęce chwytaka My statyczny	45 Nm
Maks. moment na szczęce chwytaka Mz statyczny	35 Nm
Interwał smarowania uzupełniającego elementów prowadnic	5 Mio SP
Waga produktu	266 g
Typ mocowania	Przy pomocy gwintu wew. i tulejki centrującej
Przyłącze pneumatyczne powietrza nadmuchowego	M5
Przyłącze pneumatyczne	M5
Informacja o materiałach	Zgodność z dyrektywą RoHS

Materiał zaślepki  
Materiał obudowy  
Materiał szczęk chwytaka

Nierdzewna stal stopowa  
Aluminium anodowane  
Stal, hartowana

---

## DANE TECHNICZNE

Wielkość	25
Min. czas zamykania przy ciśnieniu 0,6 MPa (6 bar, 87 psi)	32 ms
Przyłącza pneumatyczne	M5
Konstrukcja	równia pochyla, dodatnio poprowadzona sekwencja ruchu
Waga produktu	266 g
Maks. dokładność zamknięcia	<= 0,2 mm
Maks. masa na zewnętrznej szczelnej chwytaka	110 g
Masowy moment bezwładności	0,983 kg cm <sup>2</sup>
Maks. moment na szczelnej chwytaka Mx, statyczny	50 Nm
Maks. moment na szczelnej chwytaka My, statyczny	45 Nm
Maks. moment na szczelnej chwytaka Mz, statyczny	35 Nm
Sila chwytania na szczelnej chwytaka przy 0,6 MPa (6 bar, 87 psi), zamknięcie	221 N
Maks. częstotliwość robocza chwytaka	<= 3 Hz
Min. czas otwarcia przy ciśnieniu 0,6 MPa (6 bar, 87 psi)	25 ms
Klasa odporności na korozję CRC	2 – średnia odporność na korozję
Maks. luz kątowy na szczelnej chwytaka ax, ay	<= 0,1 deg
Maks. luz na szczelnej chwytaka Sz	<= 0,02 mm
Symetria osłowa	<= 0,2 mm
Maks. siła na szczelnej chwytaka Fz, statyczna	1 200 N
Okresy smarowania elementów prowadzących	5 Mio SP
Materiał szczelnej chwytaka	stal hartowana
Całkowita siła chwytu przy 0,6 MPa (6 bar, 87 psi), otwarcie	476 N
Całkowita siła chwytu przy 0,6 MPa (6 bar, 87 psi), zamknięcie	442 N
Sila chwytania na szczelnej chwytaka przy 0,6 MPa (6 bar, 87 psi), otwarcie	238 N
Ciśnienie robocze, nadmuchi	0 do 0,5 bar
Przyłącza pneumatyczne, nadmuchi	M5
Ciśnienie robocze	3 do 8 bar
Temperatura otoczenia	5 do 60 °C
Materiał pokryw	stal wysokostopowa, nierdzewna
Pozycja montażowa	dowolna
Wymagania dla medium roboczego istniejącego	możliwość pracy w oleju (wymagana przy dalszej eksploatacji)
Rodzaj konstrukcji	plastyczna pochylona, sekwencja ruchów wymuszonych dźwignią
Klasa odporności na korozję KBK	2
Sposób montażu	gwint wewnętrzny i tulejka centrująca, przy pomocy otworów przelotowych i tulejek centrujących, przy pomocy otworów przelotowych i kołków, z gwintem wewnętrznym i kołkiem
Sygnalizacja położenia	przy pomocy czujników
Przyłącza pneumatyczne	M5
Stopień ochrony	IP40
Uwaga dotycząca materiałów	nie zawierają miedzi i PTFE, zgodne z RoHS
Medium robocze	sprężone powietrze zgodne z ISO 8573-1:2010 [7:4-4]
Materiał obudowy	aluminium anodowane
Rodzaj ochrony	IP40
Skok na szczelnej chwytaka	3 mm
Liczba szczelnej	2
Funkcja chwytaka	równoległy
Dokładność powtarzalności	0 do 0,04 mm
Zasada działania	o podwójnym działaniu
Powtarzalność	<= 0,04 mm
Pozycja zabudowy	dowolna
Tryb pracy	dwustronny działanie
Uwagi odnośnie medium roboczego	możliwa praca na powietrzu olejnym (po rozpoczęciu olejenia jest ono wymagane przy dalszej pracy)

Nr kat.	OT-FEST0025379
EAN-13	4052568206727

Data wygenerowania podsumowania: 06.06.2026r, g. 20:18